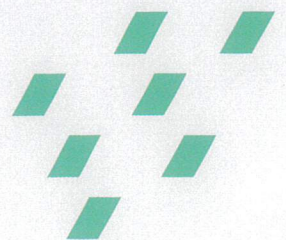


ルシェロ ホワイトシリーズ

フッ素入り歯面研磨ペースト・薬用歯みがき類

PTCペースト ルシェロホワイト
ルシェロ歯みがきペースト ホワイトプレミアムケア
ルシェロ歯みがきペースト ホワイト

プロフェッショナルケア × セルフケアで
輝き続ける白い歯に



1ペースト・1ステップで簡単メンテナンス PTCペースト ルシェロホワイト

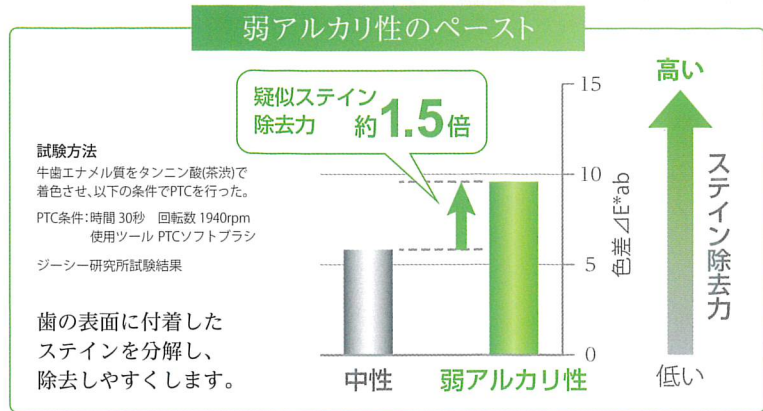
歯科医院で
定期的なプロフェッショナル
ケアとセルフケアの提案

歯にやさしく
白さを維持

自宅で
毎日のブラッシングで
美白ケア

歯にやさしく美白ケア ルシェロ歯みがきペースト ホワイトシリーズ

効率よくステイン除去



PTCペースト

歯面に密着するソフトペーストで狙ったところを効率よくクリーニング



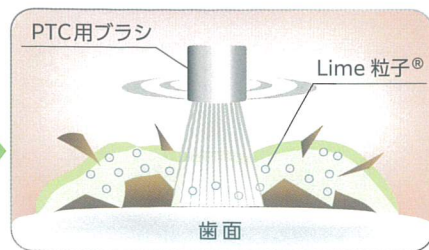
洗い残しがわかりやすい
グリーンペースト



このような患者さんに



歯よりも軟らかいLime粒子®

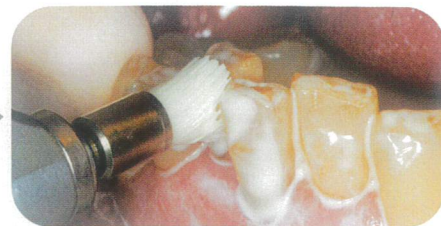


Lime粒子®
ステインを剥ぎとる

※イメージ図



患者さんは紅茶を愛飲しており、歯面に着色があります。



PTC用ブラシとPTCペースト ルシェロホワイトで着色を除去します。



歯間部についた着色まで1ペースト・1ステップでしっかり除去できます。

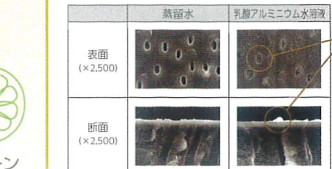
NEW

ホワイトプレミアムケア

ホワイトニング前後の+αケアに
ホワイトニング前 知覚過敏症状防止
ペリクルケア
ホワイトニング後 知覚過敏症状対策
後戻り防止

薬用成分
乳酸アルミニウム
薬用成分
モノフルオロリン酸
ナトリウム1450ppmF

象牙細管を封鎖することで、知覚過敏症状を予防します。



試験条件

1. 牛歯歯冠部から象牙質を切り出し、酸処理にて象牙細管を開口。
2. 試験試料に象牙質を浸漬し、37℃で静置。
3. 象牙質を蒸留水で洗浄し、乾燥。
4. 象牙質表面・断面をSEMで観察。

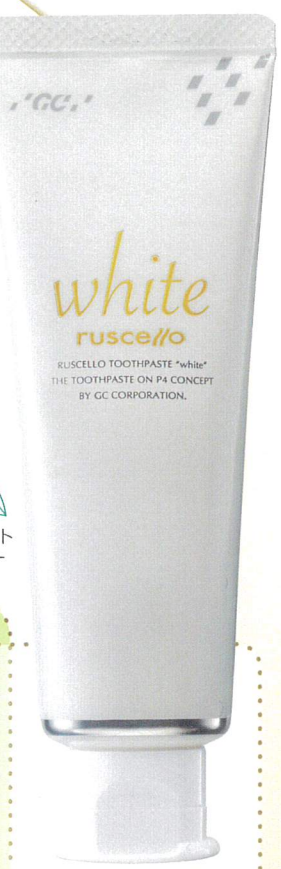
日本ゼットック社試験結果



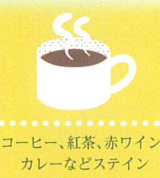
ホワイト

日々のステインのケアに

薬用成分
モノフルオロリン酸
ナトリウム950ppmF



このような方におすすめ



3つの力で歯を白く

弱アルカリ性

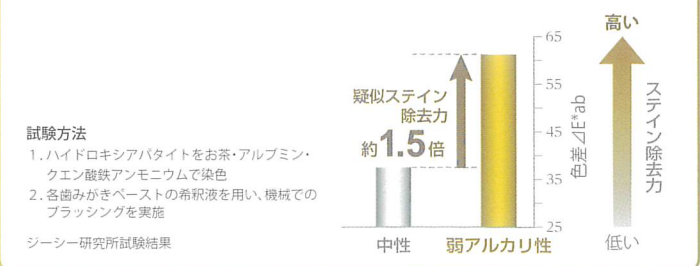
ステインを分解して浮かせる
歯の表面に付着したステインを分解し、除去しやすくします。

Lime粒子®

ステインをやさしく落とす
高濃度に配合した歯よりも軟らかくキメ細やかなLime粒子®(清掃剤)とブラッシングで、落としにくいステインをやさしく除去します。

PEG400

タバコのヤニを溶解除去
薬用成分の「ポリエチレングコール(PEG)400」がタバコのヤニを溶解除去します。





フッ素入り歯面研磨ペースト
ジーシー
PTCペースト ルシェロホワイト

香味●グリーンシトラス
成分●炭酸カルシウム(Lime粒子)、ポリエチレングリコール400、モノフルオロリン酸ナトリウム、濃グリセリン、パラベン、黄色4号、青色1号、香料(グリーンシトラス)、その他
内容量●80g
包装・希望医院価格●1函：1本=¥2,400

⚠️本品にはパラベンが含まれておりますので、パラベンに対してアレルギーを持つ方には使用しないでください。

歯面研磨材 ジーシー PTCペースト ルシェロホワイト
一般医療機器 13B2X00124000003

効果的な使い方

●術前の乾燥
・ペーストのpHを唾液等で低下させないようにエアードライさせる

●塗布後約1分放置
・ステインが気になる部分からペーストをたっぷり塗り、約1分放置する
・放置している間に他の部位からクリーニング

●器材の選択
・汚れの状態に合わせて使用器材を選択する

<PTC用ブラシ>
薄いステインが全体的に付着している場合

<PTC用カップ>
目立つステインがみられない場合

関連製品



歯面清掃用ブラシ
ジーシー PTCブラシ
種類●1種=No.1
包装・希望医院価格●1函：20個=¥2,420
歯科予防治療用ブラシ ジーシー PTCブラシ
一般医療機器 13B1X00155000103
製造販売元 株式会社ジーシー
東京都板橋区蓮沼町76番1号



歯面清掃用カップ
ジーシー PTCカップII
種類●1種
包装・希望医院価格●1函：20個=¥1,060
歯面カップ ジーシー PTCカップII
一般医療機器 13B1X00155000291
製造販売元 株式会社ジーシー
東京都板橋区蓮沼町76番1号



歯面清掃器材用アタッチメント
ジーシー PTCマンドレル
包装・希望医院価格●1函：10本=¥2,270
歯科用マンドレル ジーシー PTCマンドレル
一般医療機器 13B1X00155000101
製造販売元 株式会社ジーシー
東京都板橋区蓮沼町76番1号



デンタルフロス
ルシェロフロス(医院用)
種類●2種=アンワックス、ミントワックス
内容量●200m
ケース色●アンワックス1色=ホワイト
ミントワックス1色=ピンク
包装・希望医院価格●1函：1個=¥1,210
※30m仕様もございます



歯科医院用

薬用歯みがき類 医薬部外品
ルシェロ歯みがきペースト
ホワイトプレミアムケア

【販売名】ルシェロ歯みがきペースト ホワイトP

香味●グリーンシトラス
成分●[清掃剤]炭酸カルシウム(Lime粒子)[溶剤]精製水[湿潤剤]濃グリセリン[薬用成分]ポリエチレングリコール400、乳酸アルミニウム、モノフルオロリン酸ナトリウム(フッ素1450ppm)[甘味剤]キシリトール[pH調整剤]水酸化ナトリウム、リン酸水素二ナトリウム[粘度調整剤]カルボキシメチルセルロースナトリウム、ヒドロキシエチルセルロース[香味剤]香料(グリーンシトラスタイプ)[保存剤]安息香酸ナトリウム[増粘剤]無水ケイ酸
内容量●100g
包装・希望医院価格●1函：1本=¥1,600
包装・希望患者価格●1函：1本=¥2,200(税込)

※6歳未満の子供の手の届かないところに保管し、使用させない。
※本製品に配合している原料に由来してペーストが部分的に黄色く見える場合がございますが、品質に問題はございません。



歯科医院用

薬用歯みがき類 医薬部外品
ルシェロ歯みがきペースト
ホワイト

【販売名】ルシェロ歯みがきペースト ホワイト

香味●ビュアミント
成分●[清掃剤]炭酸カルシウム(Lime粒子)[溶剤]精製水[湿潤剤]濃グリセリン[薬用成分]ポリエチレングリコール400、モノフルオロリン酸ナトリウム(フッ素)[甘味剤]キシリトール[粘度調整剤]カルボキシメチルセルロースナトリウム、ヒドロキシエチルセルロース[香味剤]香料(ビュアミントタイプ)[pH調整剤]リン酸水素二ナトリウム、水酸化ナトリウム[増粘剤]無水ケイ酸[保存剤]パラベン
内容量●100g
包装・希望医院価格●1函：1本=¥1,430
包装・希望患者価格●1函：1本=¥1,980(税込)

⚠️本品にはパラベンが含まれておりますので、パラベンに対してアレルギーを持つ方には使用しないでください。

関連製品



歯ブラシ
ジーシー ルシェロ 歯ブラシ
B-10/B-20 ビセラ/W-10

毛の硬さ●B-10、B-20=M(ふつ)、S(やわらかめ)
W-10=やわらかめ
包装・希望医院価格●B-10 1函：20本=¥5,960
B-20 1函：20本=¥5,080
W-10 1函：6本(各色3本)=¥2,130
包装・希望患者価格●B-10 1本=¥390(税込)
B-20 1本=¥340(税込)
W-10 1本=¥450(税込)

※掲載情報と価格は、2024年3月現在のものです。
※希望医院価格には消費税は含まれておりません。
※製品の仕様及び外観は改良のため予告なく変更することがありますので、ご了承ください。
※色調は印刷のため、現品と若干異なることがあります。

発売元 株式会社 ゴーシー / 製造販売元 日本ゼトック株式会社
東京都文京区本郷3丁目2番14号 東京都新宿区西新宿1丁目26番2号

カスタマーサービスセンター
お客様窓口 ☎0120-416480
受付時間9:00a.m.~5:00p.m.(土曜日、日曜日、祝日を除く)
<https://www.gc.dental/japan/>

支店
●東京(03)3813-5751 ●大阪(06)4790-7333
営業所
●北海道(011)729-2130 ●名古屋(052)757-5722
●東北(022)207-3370 ●九州(092)441-1286

効果的な使い方

●歯ブラシの選び方
・ラウンド毛(ルシェロ歯ブラシB-10/B-20ビセラ)、ひし形毛(ルシェロ歯ブラシW-10)がおすすめ

●ブラッシング前
・歯ブラシを濡らさない
・ペーストを歯ブラシ全体にたっぷりのせる(約1g)

●ブラッシング時
・ステインが気になる部分から磨き始める
・力を入れすぎず、軽い力で磨く

ご使用に際しては、必ず製品の電子添文または使用上の注意事項をお読みください。

iPhoneもAndroidも
App Store Google Play
どちらもコチラのQRでOK!
推奨OS/バージョンはiOS:14.0以上、Android:10.0以上です。

ジーシー公式アプリ