

**TEIJIN**

Human Chemistry, Human Solutions

吸収性歯科用骨再建インプラント材

# GR Tack Pin

吸収性タックピン



- ・GRタックピン発売 2周年記念
  - ・クランク型[把持具(曲)]発売記念
- 特別価格 Wキャンペーン**



GRタックピン

⇒ 実施期間：2023/10/2⇒⇒⇒2024/3/29 (絶賛継続中)

期間限定 & 数量限定

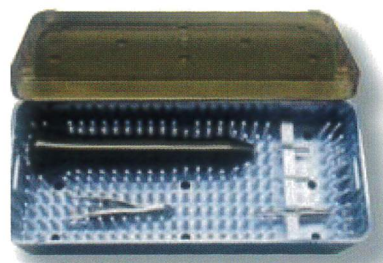
クランク型[把持具(曲)]

⇒ 実施期間：2024/1/XX⇒⇒⇒2024/3/29 (1月発売準備完了次第スタート)

期間限定 & 数量100台限定

## 「GRタックピン」

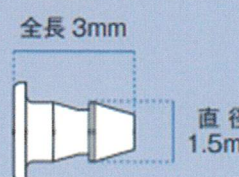
- ・対象製品は1箱2本入り、1箱4本入り となります。
- ・滅菌有効期限はご購入から6ヶ月以上1年以内の製品となります。
- ・特別販売の期間は2023年10月2日から2024年3月29日までといたします。
- ・期間中、予定数量に達した場合にはその時点で終了とさせていただきます。



GRタックピン専用器械セット  
標準価格 50,000円

## 「クランク型[把持具(曲)]」

- ・対象製品は把持具先端部(曲)と把持具シャフト(曲)のセットとなります。
- ・ご使用の際は把持具先端部(曲)と把持具シャフト(曲)が必要となります。
- ・GRタックピン専用器械セット[GRHK] 把持具ハンドルに接続し使用します。
- ・特別販売の期間は2024年1月XX日から2024年3月29日までといたします。
- ・期間中、予定数量に達した場合にはその時点で終了とさせていただきます。

品番	外観	入数	標準価格
	全長 3mm 		
GRT1530-2		2本	<del>10,000円</del>
GRT1530-4		4本	<del>20,000円</del>



GRタックピン クランク型[把持具先端部(曲)]  
標準価格 23,500円

品名	品番	入数	標準価格
把持具先端部(曲)	TPSC2	1	<del>23,500円</del>
把持具シャフト(曲)	TPSM	1	<del>16,000円</del>



GRタックピン クランク型[把持具シャフト(曲)]  
標準価格 16,000円

**GRタックピンをご使用の際には、GRタックピン専用器械セット[GRHK]が必要となります。**

品番	商品名	一般名称	金額	ご注文数
GRT1530-2	GRタックピン個装箱 (2本入り)	吸収性歯科用骨再建インプラント材	特別価格	
GRT1530-4	GRタックピン個装箱 (4本入り)	吸収性歯科用骨再建インプラント材	特別価格	
TPSC2	把持具先端部 (曲)	骨手術用器械	特別価格	
TPSM	把持具シャフト (曲)	骨手術用器械	特別価格	

**特別価格については、お取引されている歯科材料店様までお問い合わせください。**

ご施設名
郵便番号
ご住所
TEL
FAX
お取引の歯科材料店名

お問い合わせはこちらまで

株式会社マルヤマ歯科商店

製造販売元

帝人メディカルテクノロジー株式会社

本社/〒530-0005 大阪府大阪市北区中之島二丁目3番33号 (大阪三井物産ビル13F) TEL : (06) 4706-2160

東京営業所/〒162-0843 東京都新宿区市谷田町二丁目31番地1 (MTビル3F) TEL : (03) 6265-0223

帝人メディカルテクノロジー株式会社ホームページ <http://teijin-medical.co.jp/> 右記のQRコードからもアクセスできます →



# GR Tack Pin

吸収性タックピン

固定の流れ

基本動作

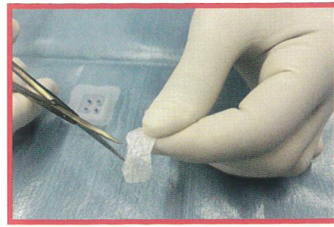
①マーキング法

②突き破り法

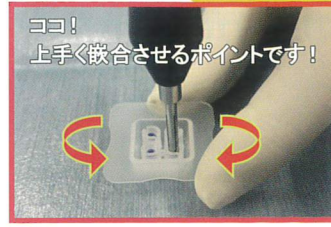
③パンチ法

④クランク法

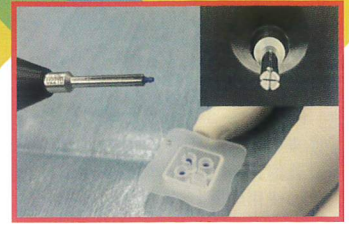
## 基本動作



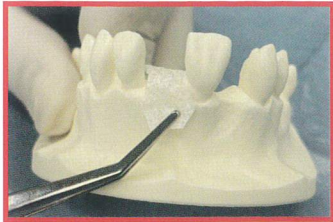
① メンブレンを取り出し適当なデザインにトリミングします。



②-1 把持具先端をタックピンのヘッドに垂直に軽く当てながら3-4回ケースをツイストします。



②-2 タックピンを把持する際は把持具先端をタックピンのヘッドに軽く当てながらツイストする事により把持具先端の4枚の爪とGRタックピンヘッド部が均一に嵌合する事から、ピンを固定操作中での脱落を抑制します。



③ メンブレンを当て固定する位置を決めます。



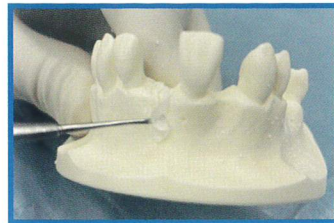
④ 巻き込みを防ぐため、メンブレンを外した後、ドリルで骨孔を作製します。



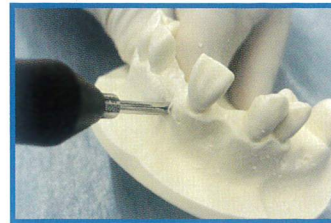
⑤ 再びメンブレンを被せます。

メンブレンの素材により下記の方法での挿入が可能です。

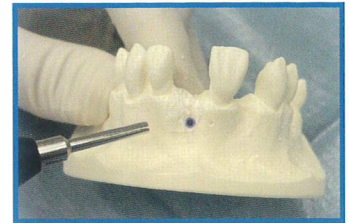
## ①マーキング法



① 探針等を用いてメンブレン上から骨孔位置を探り確認とあわせてメンブレンにも小穴を作製します。

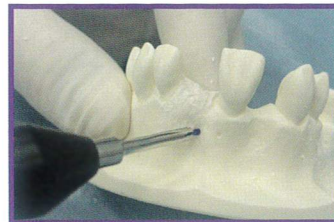


② メンブレンに作製した小穴を手掛かりにGRタックピンを押し込み挿入します。



③ 最後まで押し込んだら完了です。

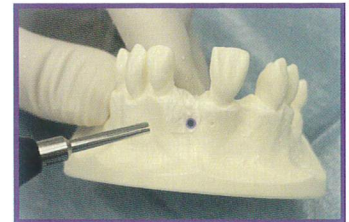
## ②突き破り法



① 把持具に装着したGRタックピンの先端をメンブレン上から当てて骨孔位置を探ります。



② 探り当てた骨孔に向けメンブレンを突き破ってGRタックピンを押し込み挿入します。

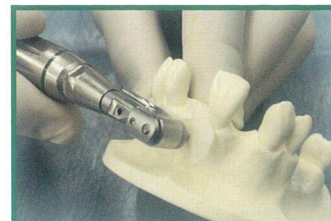


③ 最後まで押し込んだら完了です。  
(注1)(注2)

## ③パンチ法



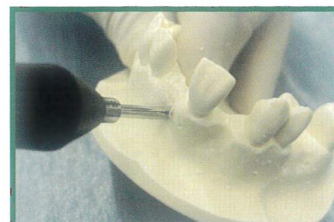
① メンブレンの固定位置を決めた後、固定箇所にもメンブレンパンチで穴を作製します。(注3)



② メンブレンを骨面に当てた後、メンブレンに作製した穴にドリル先を当て、メンブレンを巻き込まないように注意しながらマーキング程度の浅めの骨孔を作製します。この時のインプランターの回転数は300前後で行います。(裏面注4)



③ 一旦メンブレンを外した後、インプランターの回転数は800前後に上げて骨孔を作製します。



④ 骨孔を作製した箇所とメンブレンの穴を合わせた後、GRタックピンを押し込んで挿入し固定します。(裏面注5)

(注1) メンブレンの断端が骨孔内に巻き込む事により固定が甘くなる場合がありますのでご注意ください。

(注2) メンブレンが乾燥した状態ではこの手法が行えない場合がありますので、その場合はマーキング法、パンチ法を選択ください。

(注3) メンブレンの断端に近い位置に穴を作製すると穴から裂けてしまう可能性がありますので、やや離れた位置に行ってください。

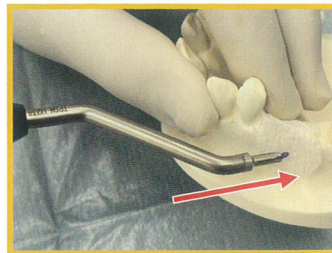
## クランク型〔把持具(曲)〕のご紹介

### 「特長」

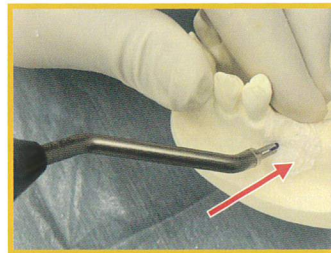
従来のストレート型〔把持具(直)〕では困難であった臼歯部、口蓋部、舌側部等への固定が可能となります。以下、骨孔作製後の使用の流れをご紹介します。



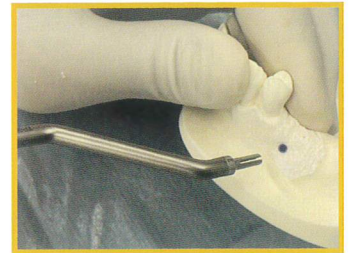
1 把持具先端をタックピンのヘッドに垂直に軽く当てながら3-4回ケースをツイストします。



2 メンブレンを固定する位置に骨孔を作製した後、メンブレンを被せ、GRタックピンを装着した把持具を斜めに寝かせて進入し、先端で骨孔位置を探ります。



3 骨孔位置に先端を当てた後、骨孔の進入方向と同じになるように把持具を起こしながらメンブレンを突き破ってGRタックピンを押し込み挿入します。



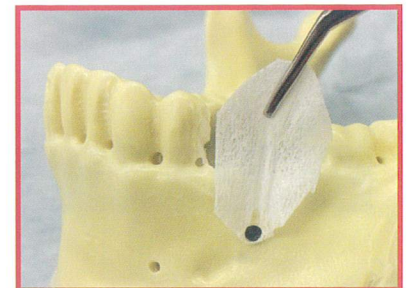
4 状況により、マーキング法のようにメンブレン上に探針等を用いてマーキングする手法やパンチ法のようにメンブレンに穴を作製する手法を選択ください。

### GRタックピン スムーズな固定のポイント！

GRタックピンの使用には必ず骨孔を作製する必要があります。  
ドリルで作製した骨孔と同じ方向にGRタックピンを挿入するようすれば、スムーズに固定する事が可能となります。



(注4)  
メンブレンがドリルに巻き込まれないようご注意ください。



(注5)  
伸縮性のあるメンブレンの場合、引っ張り過ぎるとメンブレンが外れる場合があります。特にパンチ法でのご使用の際はご注意ください。

#### 高度管理医療機器

一般的名称: 吸収性歯科用骨再建インプラント材  
承認番号 : 30300BZX00228000  
販売名 : GRタックピン

#### GRタックピン専用器械

一般医療機器  
一般的名称: 骨手術用器械  
届出番号 : 27B1X00155003002  
販売名 : GRタックピン スタンダード インストゥルメント

「GRタックピン」「GR Tack Pin」は帝人メディカルテクノロジー株式会社の商標です。

#### 製造販売元

帝人メディカルテクノロジー株式会社  
本社 / 〒530-0005 大阪府大阪市北区中之島二丁目3番33号(大阪三井物産ビル13階) TEL: (06)4706-2160  
東京営業所 / 〒162-0843 東京都新宿区市谷田町二丁目31番地1(MTビル3階) TEL: (03)6265-0223