

UVライトで「見える」

セメントやレジンがひと目で分かるので
アライナー矯正のバリ取りやセメント
アウトを一人で実現

for Galilean Loupes Series

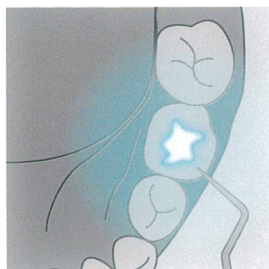
Dental LED

Cordless UV Light

[デンタルLED コードレスUVライト]

セメントやレジンがひと目で確認できるUVライト

天然歯を極力削らない矯正治療のレジン除去や
補綴治療の余剰セメント除去を的確に行なえます。



Easy to remove

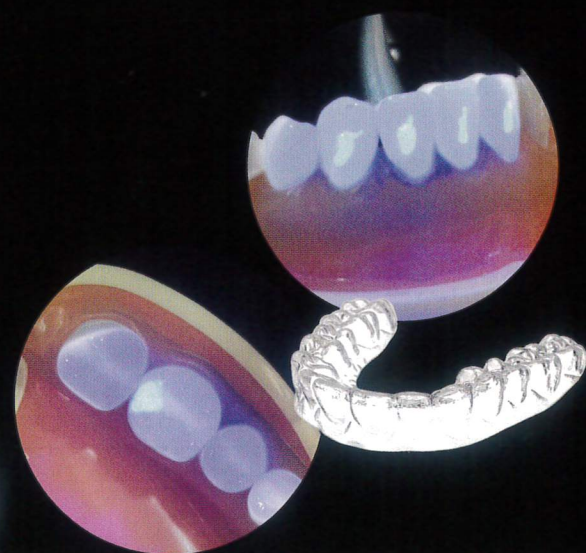
アライナー矯正・ブラケットのレジン除去が容易

High precision

バリ取り精度が向上

By myself

アシスタント不要、ドクター1人で施術可能



専用ルーペ

UVライト

コードレス

Dental LED Cordless UV Light

Features

専用ルーペ[ガリレアンルーペ]に装着し、広く明るい視野を実現。

with
ガリレアンルーペ
ULマルチ
シリーズ



with Galilean Loupe UL Multi

ガリレアンルーペ ULマルチ コードレスUVライトセット

- Black (2.5倍/3.0倍)
- Red (2.5倍/3.0倍)

セット価格 **80,000円** セットで10,000円お得!

一般名称: 双眼ルーペ 医療機器分類: 一般医療機器 届出番号: 13B2X10104100374

with Galilean Loupe UL Multi TTL

ガリレアンルーペ UL TTL コードレスUVライトセット

- Black (2.5倍/3.0倍)
- Red (2.5倍/3.0倍)

セット価格 **90,000円** セットで11,000円お得!

一般名称: 双眼ルーペ 医療機器分類: 一般医療機器 届出番号: 13B2X10104100375



※例: ホギーズアイガード

クリップ使用による 高い汎用性

メガネのフレームに専用クリップを挟み込むことで、様々なルーペや保護メガネに装着可能です。
※メガネフレームの形状によりルーペや保護メガネに装着できない場合があります。
※往診・検診に便利です。



マグネット式 バッテリー2個付属

バッテリー交換はマグネット固定式なので簡単。さらに、診療中の予備として使用できる2個目のバッテリーを標準付属しています。

Attention!

蛍光剤の入っていないセメントやレジンにはご使用いただけませんので、ご了承ください。ライトを直視しないでください。

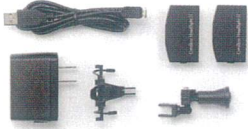
Products



デンタルLED
コードレスUVライト

価格 **57,000円**

一般的名称: 汎用光源
医療機器分類: 一般医療機器
届出番号: 13B2X10104100373



充電時間	約120分
照射時間	約360分
LED寿命	約10,000時間
重量	35g(バッテリー装着時)
充電可能回数	約300回

構成品

・コードレスUVライト ・バッテリーコントローラーII×2 ・遮光ライトフィルター
・充電用コード ・ACアダプタ ・クリップオンTTL用 ・マイナスドライバー

別売品

バッテリーコントローラーII: 15,000円

Options

保護メガネや他社ルー
の装着用アタッチメント
クリップオン

価格 **1,000円**



ライト用アタッチメント SurgiTel

Coming soon!

ライト用アタッチメント EyeMag PRO

価格 **9,000円**

ライト用アタッチメント EyeMag Smart

価格 **9,000円**

Related Product



保護メガネ ホギーズアイガード

価格 **4,400円**

- フレームサイズ: S(幅135mm), M(幅145mm), L(幅155mm)
- 仕様: ポリカーボネート/UVカット/曇り止め加工
- 構成品: ホギーズアイガード(本体)1個, サポートコード1本
- フレームカラー(全7色): レッド/ピンク/ブラック/ブルー/ピンク/イエロー/ホワイト/レッド

製品についての詳細は弊社ホームページをご覧ください▶

<https://www.dentalsupply.co.jp/>



ジーシーグループ

[製造販売元]

ご用命は



株式会社日本歯科商社

東京本社: 〒130-0011 東京都墨田区石原 1-19-5 TEL (03) 3625-3111
大阪支店: 〒556-0005 大阪市浪速区日本橋 4-3-9 TEL (06) 6643-0085
北海道営業所: 〒001-0016 札幌市北区北16条西5-3-18 TEL (011) 716-7001
九州営業所: 〒812-0893 福岡市博多区那珂 4-16-22 TEL (092) 436-2288