

LAC
LASER ALIGNER CUTTER

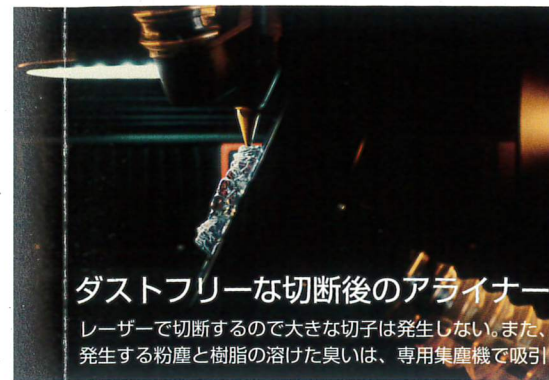


SD SUNDENTAL CO.,LTD.



LAC はシンプルな操作と少ない労力でバリのないライナーの切断が可能となります。

-  加圧・吸引されたシートの完全自動切断装置
-  1分以内にシートの切断が可能
-  バリ等がなく切断面が非常にスムーズ
-  カット後の研磨等の後加工不要
-  直径 120~125mm・厚さ 0.25~1.0mm のシートが使用可能
-  刻印の追加が可能
-  主要な熱成型器と互換性あり
-  オートアップ等の CAM ソフトでカットラインの付与が可能
-  オーストリアのザルツブルグで開発、製造



Youtube リンク



LAC - レーザーライナーカッター



LAC - トリムラインの使用方法



LAC - セパレーターから LAC - レーザーライナーカッターの一連の流れ

LAC - レーザーライナーカッターと共に使用する便利な製品

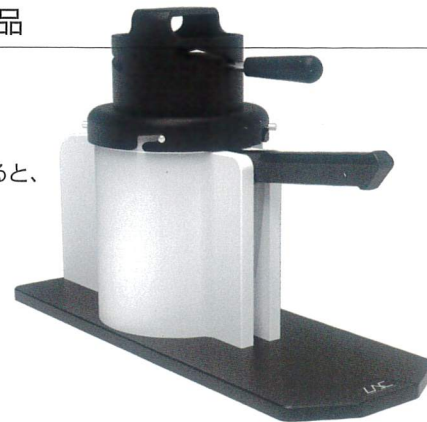
LAC - セパレーター

模型に密着したシートを取り外す

専用の治具を模型に取り付け、成型器で成型し、成型後にセパレーターに取り付けると、レバーを下ろすだけでシートと模型を分離することが可能

付属品:
バキュームディスク ×1、サーモフォーミングアダプター ×1、分離糸 ×10

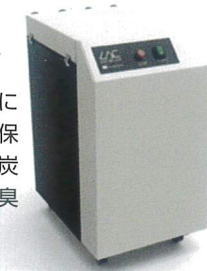
対応成型器:
[下記成型器用バキュームディスク・サーモフォーミングアダプター 1組付属]
エルコデント エルコフォーム / エルコプレス、SCHEU バイオスター / ミニスター、Barth Medical® B-Form、Dreve ドルフフォーマット スキャン



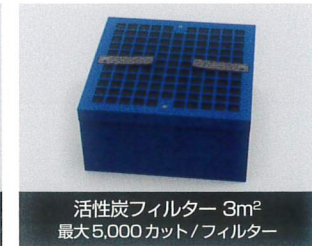
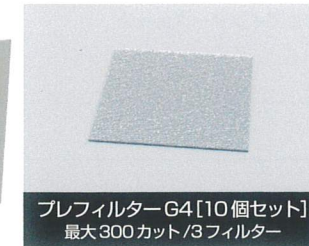
LAC - 集塵機

粉塵と樹脂臭を除去

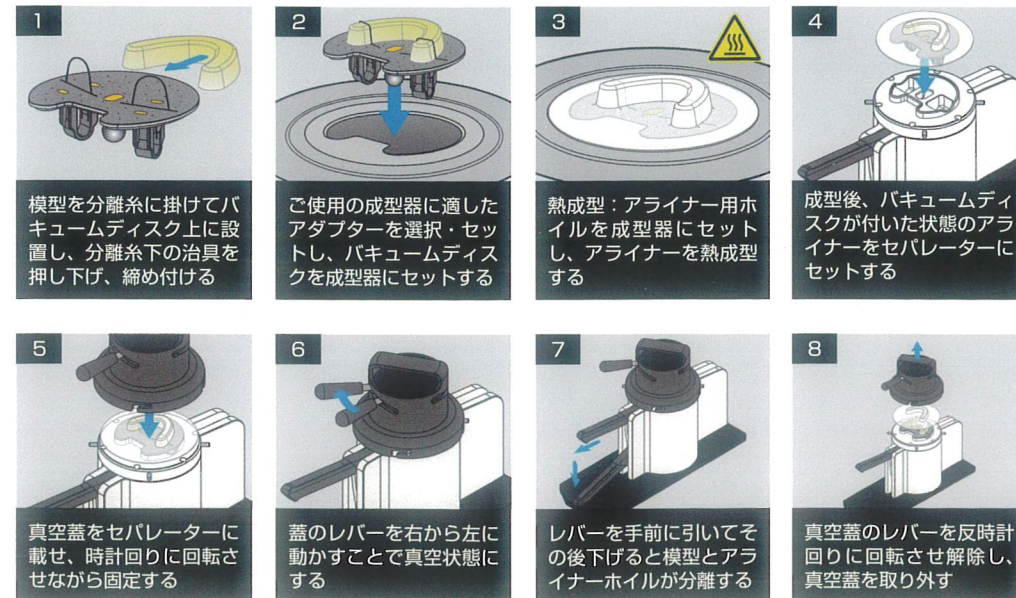
より良い切断面品質を得るために必要なエアフロー (=流量) を保証し、HEPA フィルターと活性炭フィルターにより、粉塵と樹脂臭を除去します。



集塵機用スペアパーツ



LAC - セパレーターの使用方法



LAC - セパレーター用成型器別アダプター



スペアパーツ

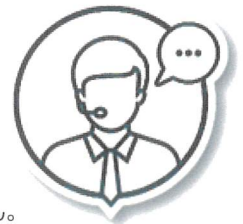
LAC - ソフトウェア・アップデート

LAC 用ソフトウェアアップデート

LAC ファームウェアの最新バージョン、継続的なサービスパック、機能拡張を伴うソフトウェアアップデートを提供します。

初年度無料、2年目以降は任意。

機器のメンテナンス、修理、機器の交換等は含まれておりません。



LAC - トリムライン

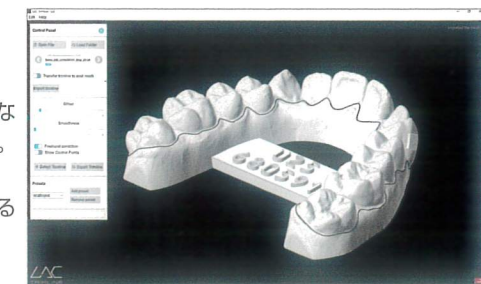
トリムラインを数クリックで作成

模型データ上に、レーザー切断に必要なトリムラインの付与を行うソフトウェア。ソフトウェアが自動で歯頸部を認知し、「歯頸部からの距離」「歯頸部に添わせる〜直線的に」等の調整も可能。

購入パターン:

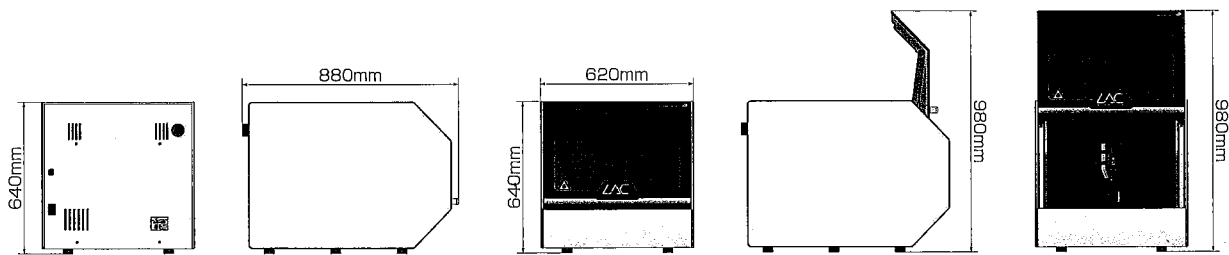
永続ライセンス: 初回のお支払いで永続的にソフトウェア更新も行い、永続的な使用も可能
フレックスライセンス: 契約期間中はソフトウェア更新可能で終了日以降のソフトウェアは使用不可

注意: トリムラインを PTS ファイル形式で出力可能な下記のソフトウェアをお使いの方は必要ありません。
オートアップ、マエストロ 3D オルソシステム、Onyxceph、Arcadlab 等



追加のバキュームディスクと成型機&専用アダプターの組み合わせが複数あると、ライナーを同時に複数成型することが可能です。

スペック



LAC レーザーアライナー カッター	アライナー	シートの切断時間 / 枚 切断可能シート直径 切断可能シート厚さ 繰り返し精度	約 60 ~ 90 秒 Ø120-125mm 0.25-1mm ±0,1mm
	レーザー	レーザーの種類 レーザー出力 波長 製品のレーザークラス 冷却	CO2 20W 9.3µm クラス 1 空冷式
	電源	電圧 消費電力	単相 100-230V 50/60Hz 900W [最大 1,100W]
	仕様	幅 / 長さ / 高さ (開いた状態) 重量 騒音レベル 環境状況	約 620x880x640mm (980 mm) 78kg 65dB(A) 動作温度: +15~+30℃ 湿度: 15 ~ 80%
LAC 集塵機	インターフェース	ハードウェアインターフェース ソフトウェアインターフェース	ギガビットイーサネット アライナー データのインポート [STL: 模型、PTS: トリムライン] Orth'up (オーソアップ) ArcadLab (Dental Axes) Scheu Dental/CA Digital
	パフォーマンス	流量	240m³/h
	フィルター	フィルター	プレフィルター G4 HEPA フィルター H13 活性炭フィルター 3m²
	電源	電圧 消費電力	単相 100-230V 50/60Hz 240W
LAC セパレーター	仕様	幅 / 長さ / 高さ 重量 騒音レベル 環境条件	約 340x430 x600 mm 36kg 56dB 動作温度: +15~+30℃ 湿度: 15 ~ 80%
		アライナー分離の所要時間 / 回 シート直径 シート厚 幅 / 長さ / 高さ 重量	約 20~35 秒 Ø120-125mm 0.25-1mm 約 145x385x215mm 4kg

PC 推奨
スペック

サポートされているオペレーティング システム: Microsoft Windows 10 (64-bit) 以上
 CPU: 少なくとも 2.00 GHz のクロック速度を備えた 64 ビット サポート (x86-64) を備えた Intel x86 アーキテクチャ
 RAM: 少なくとも 4 GB の RAM
 GPU: 標準の Intel HD グラフィックス 620 以降
 Other: インストール用に 100MB のハードドライブ容量

販売名: LAC レーザーアライナーカッター 医療機器届出番号: 27B2X00041000254 一般的名称: 歯科技工室設置型コンピュータ支援設計・製造ユニット 一般医療機器
 製造販売元: サンデンタル株式会社 ●仕様及び外観は、製品改良の為に予告なく変更することがありますので、あらかじめご了承ください。