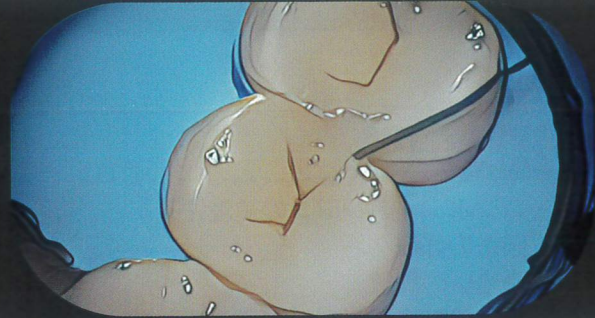


歯科用注入器具 単回使用

CR チップ 30G

30G Chip for Composite Resin



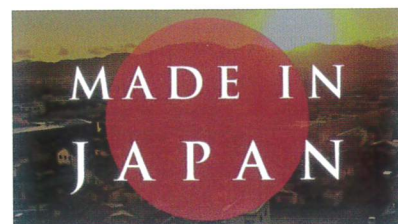
待望のCRチップ30Gで精密修復

自由に曲がるレジン用極細チップ



CR チップ 30G

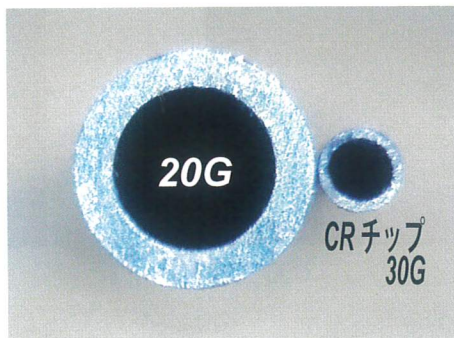
外径 0.31mm 有効長 13mm



CR チップ 30G は日本の針専門メーカーにて製造されています。

30G 超薄肉パイプ

- ・狭い場所にも 複雑な場所にも 微量注入
- ・肉薄のパイプのため粘性がある
歯科材料にも対応



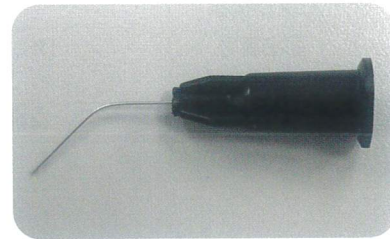
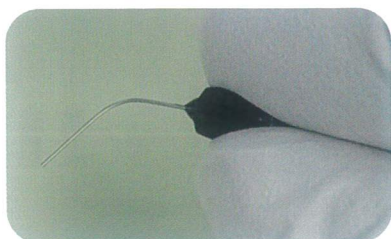
チップ先端の断面比較



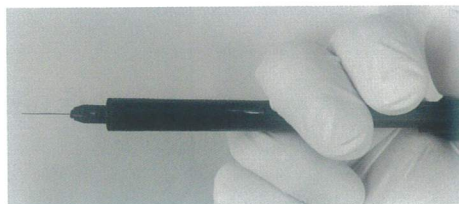
注入時の比較

ソフト加工パイプ

- ・様々な場所に最適な形状に曲げることが可能
- ・曲げて形状や内腔が維持できるパイプです



汎用の ISO-594 コネクタを採用

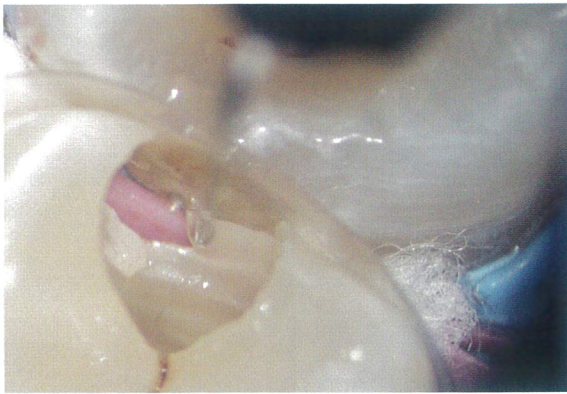
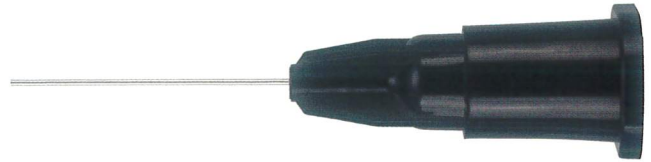


- ・汎用の注射針のコネクタを採用しており
様々なレジンに嵌合可能です。

※独自コネクタの製品には嵌合しませんので
ご注意ください。

おもな症例

- ・コンポジットレジンの微量注入
- ・段差の修復
- ・色合いの調整
- ・その他の歯科材料の微量注入



症例提供：恵比寿ヘンミデンタルオフィス

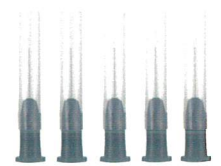
製品情報

製品名	CRチップ30G
一般的名称	歯科用注入器具
JMDN	70718000
リスク分類	一般医療機器
届出番号	11B1X00018000007
入数	5本/Pack
JAN	4900719500401
その他	未滅菌

包装形態



製品形態



製造販売元

ドクタージャパン株式会社

行田工場 〒361-0023 埼玉県行田市長野 4-15-1

本社 〒162-0825 東京都新宿区神楽坂 1-1

TEL:03-3513-8766

販売元

MORIMURA

〒110-0005 東京都台東区上野 3-17-10

TEL:03-5808-9350

株式会社マルヤマ歯科商店