

根管長測定機能付きモーター トライオートZX2+



Tri Auto ZX2+



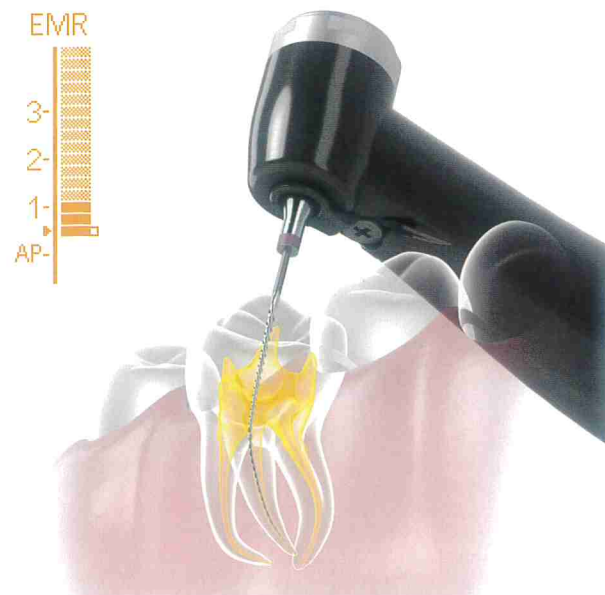
Thinking ahead. Focused on life.

Endo. Optimized.

最適なエンド治療を目指して



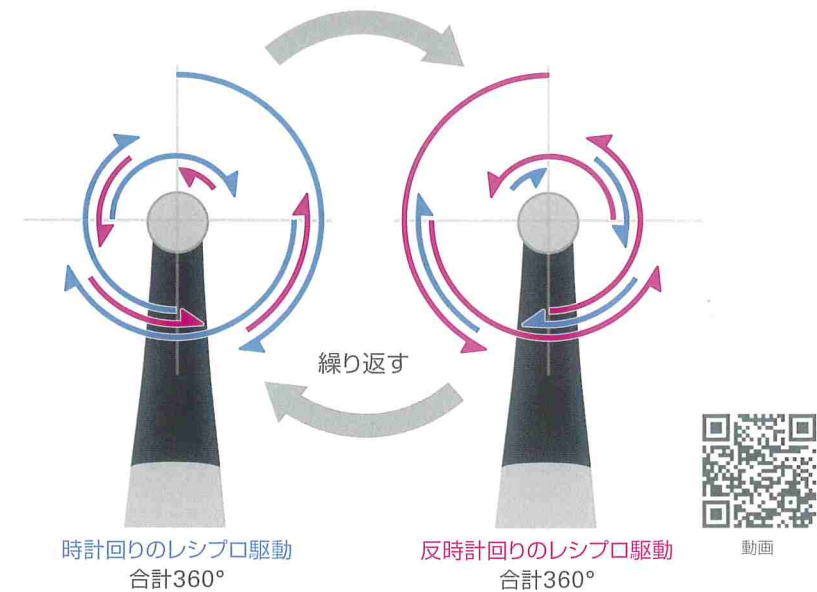
エンド治療に求められる安全性と精度を追求
 トライオートZX2+は新搭載のOGP2モードにより、ファイル破折のリスクを大きく低減します。#10などの細いファイルから拡大形成用のファイルまで、様々なファイルに対応し、穿通、グライドパス、拡大形成の治療工程を1つのモードで完了できます。
 根管長測定機能を内蔵し、根尖付近まで到達すると回転が自動停止するため、エンドモーターに慣れていない方も安心してご使用いただけます。



Optimum Glide Path 2 (OGP2)

新世代の回転駆動方式 OGP2モード

ファイル破折のリスクを大きく低減
 OGP2モードは、時計回りと反時計回りのレシプロ駆動を交互に繰り返す新たな回転駆動方式です。同方向に360°以上回転しない駆動方式で、ファイルが根管に食い込んでしまった場合でも、ねじ切れて破折するリスクを低減します。



自然な根管形態を維持
 OGP2モードでの形成は根管壁を均等に切削しながら進むため、湾曲した根管や狭窄した根管であっても、自然な根管形態を維持しながら形成でき、手技よりも高い切削効率で治療が行えます。

根管長測定と連動するアピカルアクション
 形成時に根管内のファイル位置を検出し、ファイルの先端が根尖に近づくにつれて自動的に回転速度を低下させ、設定した作業位置に達すると回転が自動で停止します。手技に似た感覚で、より安心して治療を行えます。

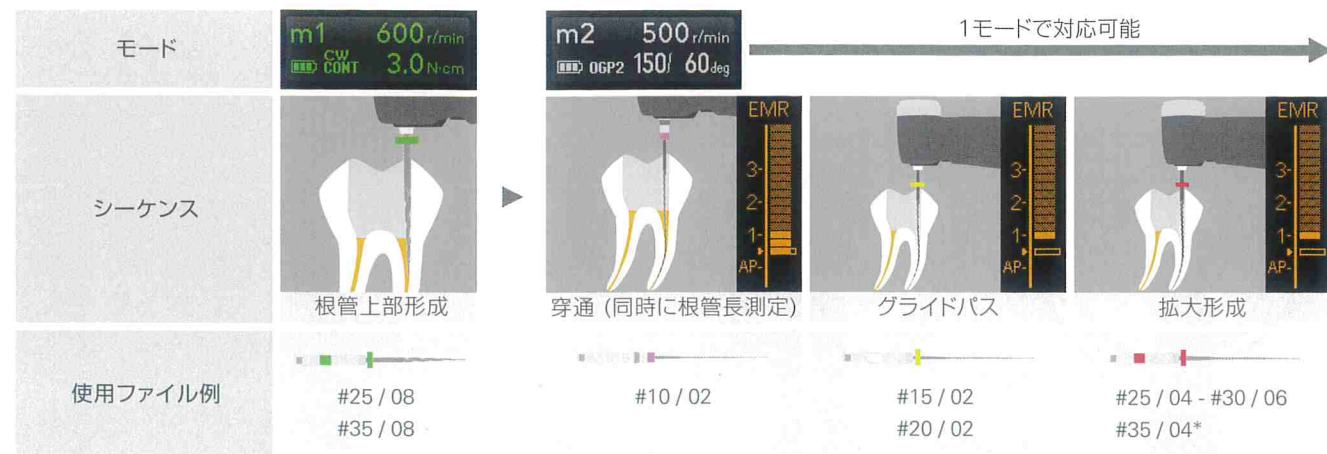


Simple sequence

シンプルな治療フロー

穿通・グライドパス・拡大形成を1モードで

OGP2モードは#10の穿通用ファイルから#40などの拡大形成用ファイルまで幅広く使用でき、時計回りファイルと反時計回りファイルの両方に対応しています。治療中に回転モードを変更する必要が無いため、初めてエンドモーターを使用される場合でもスムーズに治療を進められます。すでにエンドモーター用のファイルをお持ちの場合は、そのままトライオートZX2+に装着してご使用いただけます。

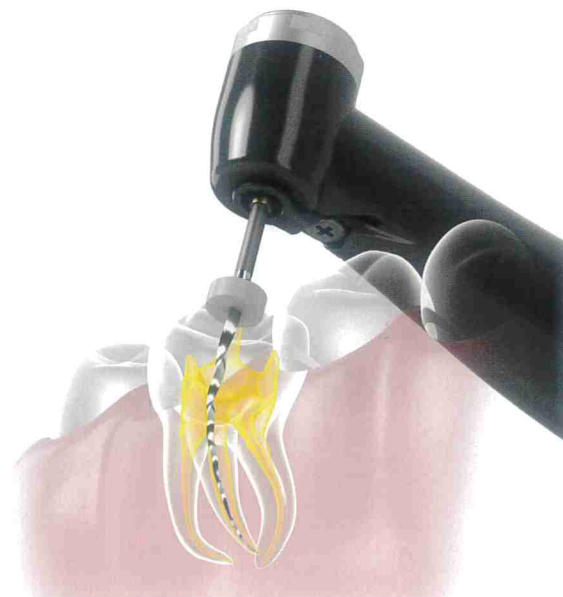
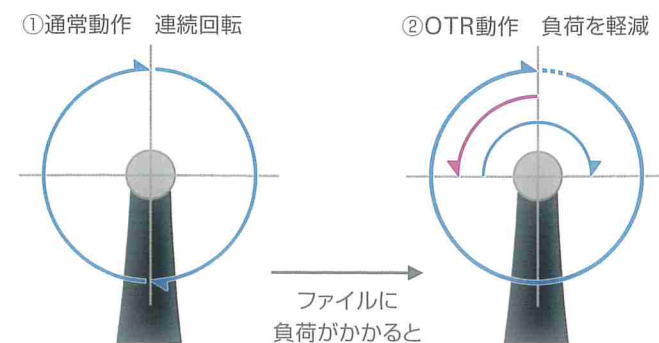


より効率的に拡大形成を行うための

OTRモード (Optimum Torque Reverse)

拡大形成の際、OTRモードを使用することで、より短時間で効率的に治療を進めることが可能です。

OTRモードは、連続回転を行いながらファイルにかかる負荷を検出し、設定値以上の負荷がかかると反転して負荷を軽減する回転駆動方式です。切削力が高く、エンドモーターの使用に慣れている方におすすめです。

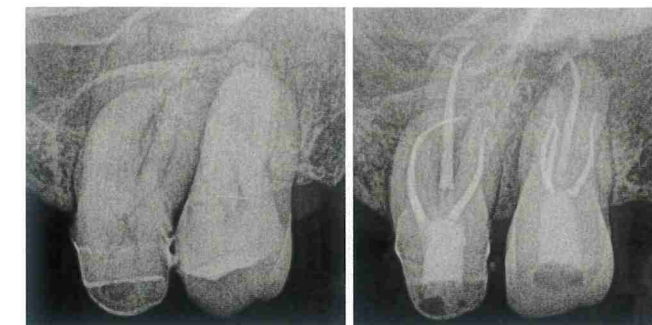


Cases

トライオートZX2+を応用した症例

Case 1

湾曲根管 (上顎左側第一大臼歯)、石灰化根管 (上顎左側第二大臼歯)



術前

術後

上顎左側第一大臼歯

近心頬側根の湾曲が強く、このような症例でのグライドパスはOGP2により行い、根管形成でのストレスを軽減させる。オーバーフィリングなく充填を終えることができた。

上顎左側第二大臼歯

術前のデンタルレントゲン写真では歯冠部歯髓の一部は確認できるが歯根部はほとんど歯髓腔が確認出来ない。石灰化根管にもOGP2の回転駆動は有効的で短時間でグライドパスが達成出来た。充填後では頬側根はS字カーブと曲率半径が4mm以下のSevereな湾曲根管となっている。

Case 2

狭窄根管 (上顎右側第一大臼歯)



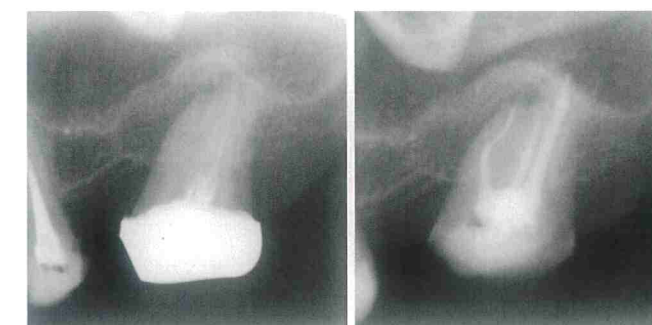
術前

術後

前院にて歯髓保存を試みたものの、不可逆性歯髓炎に至った症例である。歯髓腔の狭窄が認められ、根管口探索は困難であった。MB2根を含めた4根に対してOGP2モードで穿通、グライドパスを行った後、OTRモードに切り替えて拡大形成を行った。4根管で穿通から最終拡大号数までの根管形成にかかった時間は7分程度であった。

Case 3

穿通があきらめられていた症例 (上顎左側第二大臼歯)



術前

術後

過去の根管治療において完全に穿通があきらめられていた症例の再治療症例。根管口の再明示後、OGP2モードでマイクログライドパス、グライドパス、拡大形成を行った。MB根管、DB根管はいずれもS字型に湾曲しており、特にMB根管は手用器具だけでは治療時間が著しく長くなり、難易度は極めて高い根管であると考えられる。拡大形成完了までに要した時間はMB根管は6分、DB根管は5分、P根管は3分、全3根管で14分であった。

症例を提供いただいた医院様での一例です。

症例提供：牛窪敬博先生(U'zデンタルクリニック) 岡本基岐先生(大阪大学) 外資泰先生(KIX DENTAL OFFICE)



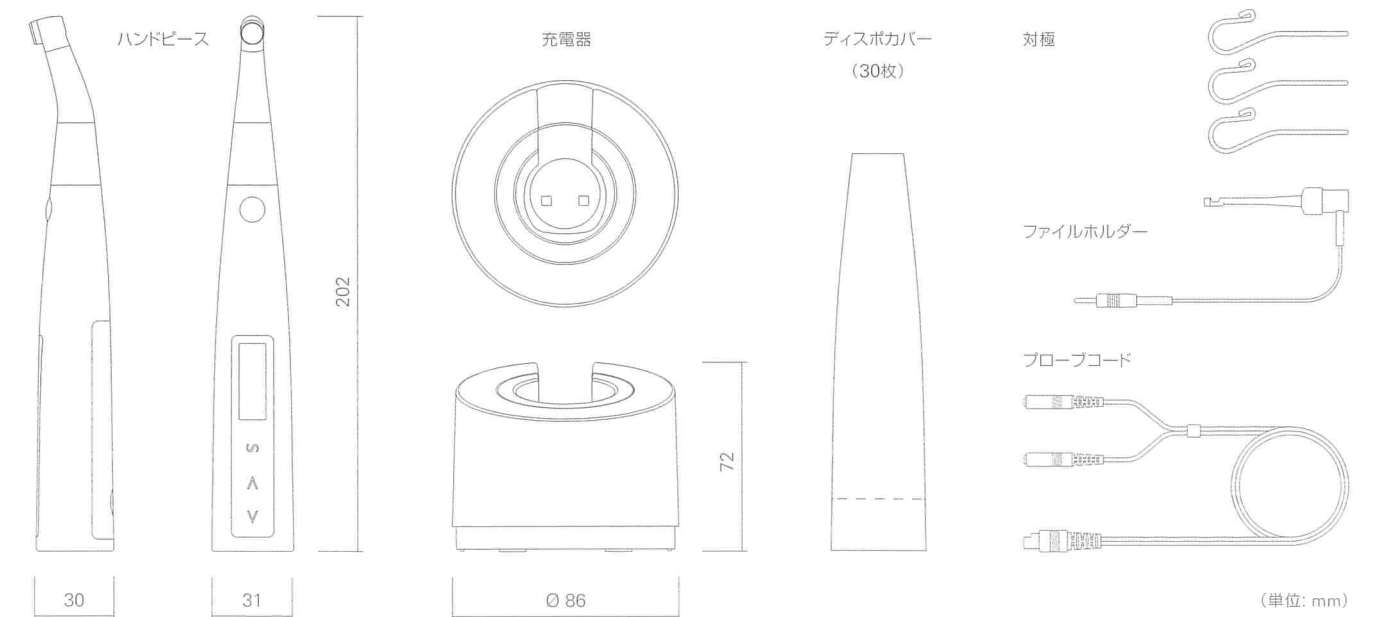
製品紹介ページ

Specification

製品仕様

販売名:	トライオートZX2	ハンドピース	
型式:	TR-ZX2	無負荷回転速度:	100 ± 10 - 1000 ± 100 r/min
タイプ:	PLUS	変速比:	1.9:1
一般的名称:	歯科多目的治療用モーター	使用バー	軸部形式1(CA)
機器の分類:	管理医療機器(クラスII) 特定保守管理医療機器	トルク:	4 N·cm 以上
医療機器認証番号:	228AHBZX00040000	切削工具保持方式:	プッシュボタン式ラッチタイプ
製造販売:	株式会社モリタ製作所	電撃に対する保護の程度:	内部電源機器/ BF形装着部
		バッテリー:	リチウムイオン電池 (DC 3.7 V)
		質量:	約140 g (コントラアングル、バッテリー含む)
機能:	根管長測定機能 OGP2(オブティマムグライドパス2) OGP(オブティマムグライドパス) OTR(オブティマムトルクリバース) OAS2(オブティマムアピカルストップ2) OAS(オブティマムアピカルストップ) オートスタート / ストップ オートアピカルリバース / ストップ アピカルスローダウン、トルクスローダウン アピカルトルクダウン、ウィズドローサウンド	充電器	
		定格電源電圧:	DC 5 V
		定格入力:	2.4 A
		質量:	約280 g (ACアダプタ含まず)
		ACアダプタ	
		定格電源電圧:	AC100 - 240 V
		定格電源周波数:	47 - 63 Hz
		定格入力:	0.4 A
		電撃に対する保護の形式:	クラスII機器
付属品:	根管長テスター、スプレーノズル		
オプション:	モリタマルチスプレー、ハンドピースホルダー 外部ファイル電極付きキャップ		

標準価格: 245,000 円 (品目コード: 201070530)



Industrial Design : f/p design gmbh

Various Modes

各モードと用途

CW: 時計回り CCW: 反時計回り

画面表示	m0	m1	m2	m3
モード名	EMR	CONT (CW)	OGP2 Optimum Glide Path 2	OGP2 Optimum Glide Path 2
用途	根管長測定	根管上部形成 (時計回り連続回転)	穿通 グライドパス 根管拡大形成 (点減バー位置: 0.5)	穿通 グライドパス 根管拡大形成 (点減バー位置: 1.0)
画面表示	AP 1 2 EMR	600 r/min 3.0 N·cm CW CONT	500 r/min 150/ 60 deg OGP2	500 r/min 150/ 60 deg OGP2
モード名	OTR (CW) Optimum Torque Reverse	OTR (CCW) Optimum Torque Reverse	CONT (CW)	CONT (CCW)
用途	根管拡大形成 (時計回りファイル用)	根管拡大形成 (反時計回りファイル用)	根管清掃 (根管洗浄ファイル用)	貼薬剤の充填 (反時計回り連続回転)
画面表示	500 r/min 180/ 90 deg CW OTR	500 r/min 30/ 150 deg CCW OTR	1000 r/min 1.0 N·cm CW CONT	200 r/min - N·cm CCW CONT
モード名	OGP Optimum Glide Path			
用途	レジのバイパス形成			
画面表示				

掲載している画面表示はデフォルト設定です。m0~m8は使い方に合わせて任意のモードに変更可能です。OTR (CW)モード、OTR (CCW)モードの回転角度は任意の角度に変更可能です。

Diagnostic and Imaging Equipment

Treatment Units

Handpieces and Instruments

Endodontic System

Laser Equipment

Laboratory Devices

Educational and Training Systems

Auxiliaries



株式会社 モリタ

大阪本社 大阪府吹田市垂水町3-33-18 〒564-8650 T 06. 6380 2525
東京本社 東京都台東区上野2-11-15 〒110-8513 T 03. 3834 6161
お問合せ お客様相談センター（歯科医療従事者様専用） T 0800. 222 8020（フリーコール）

株式会社 モリタ製作所

本社 京都府京都市伏見区東浜南町680 〒612-8533 T 075. 611 2141

Morita Global Site: www.morita.com

More Infos about Products: www.dental-plaza.com

ご使用に際しましては、製品の添付文書及び取扱説明書を必ずお読みください。
仕様及び外観は製品改良のため予告なく変更することがありますのでご了承ください。
このカタログに記載されている社名又は商品名は(株)モリタ、(株)モリタ製作所の保有する商標又は登録商標です。
製品の色は印刷のため、実物とは異なる場合がございます。
写真には一部オプション装備が添付されています。
掲載商品の標準価格は、2023年10月21日現在のものです。
標準価格に消費税等は含まれておりません。