

エレベーター D 型 NM

エレベーターD型 NMシリーズに新ラインナップ追加

- ・薄く扇状に広がった先端形状が狭い歯根空隙にもスムーズに挿入できます。
- ・張りでた両端のエッジが歯根に有効に作用します。

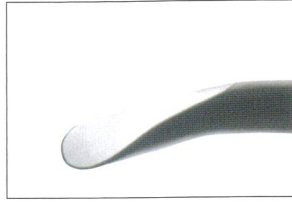
<p>先端5.0mm</p>  <p># NM1 コード No.16055 標準価格 8,700円 (カーブ)</p>	<p>4.5mm</p>  <p># NM2 コード No.16056 標準価格 8,700円 (カーブ) (日大型)</p>	<p>4.5mm</p>  <p>NEW # NM2S コード No.16059 標準価格 8,700円 (ストレート)</p>	<p>4.5mm</p>  <p># NM2A コード No.16058 標準価格 8,700円 (リバース)</p>	<p>4.0mm</p>  <p># NM3 コード No.16057 標準価格 8,700円 (カーブ)</p>	
	<p>2.5mm</p>  <p>残根用# NM1 コード No.16554 標準価格 8,700円 (カーブ)</p>	<p>2.5mm</p>  <p>NEW 残根用# NM1S コード No.16555 標準価格 8,700円 (ストレート)</p>	<p>2.5mm</p>  <p>NEW 残根用# NM1R コード No.16556 標準価格 8,700円 (リバース)</p>	<p>4.5mm</p>  <p>智歯用# NM2 コード No.16095 標準価格 9,700円 (カーブ)</p>	<p>4.5mm</p>  <p>智歯用# NM2A コード No.16098 標準価格 9,700円 (リバース)</p>

NM

- ・薄く扇状に広がった先端形状が狭い歯根空隙にもスムーズに挿入できます。
- ・張りでた両端のエッジが歯根に有効に作用します。

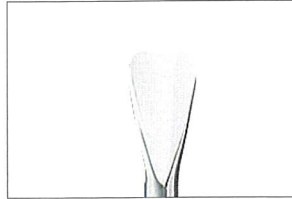


#NM2S(ストレート)



写真提供: 津田 宏尚 先生 (インプラントセンターデンタルクリニック院長)

#NM2(カーブ)



写真提供: 奈良 嘉峰 先生 (茅ヶ崎駅前奈良デンタルクリニック院長)



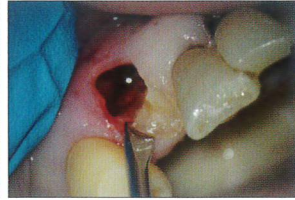
【臨床動画】

残根用 NM

- ・先端幅が2.5mmと狭いため、狭窄している歯根空隙にも挿入できます。



残根用#NM1S(ストレート)



写真提供: 渥美 克幸 先生 (デンタルクリニックK院長)

残根用#NM1(カーブ)



写真提供: 津田 宏尚 先生 (インプラントセンターデンタルクリニック院長)

残根用#NM1R(リバース)



写真提供: 甘利 佳之 先生 (アマリ歯科クリニック院長)



【臨床動画】

※ハンドルに「RT」と刻印が入っています。

残根: Root Tip

智歯用 NM

- ・作業長がNMより10mm長く、無理なく智歯に到達します。
- ・滑り止めの指置きにより、安定した操作をサポートします。

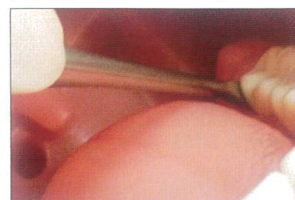


※ハンドルに「WT」と刻印が入っています。

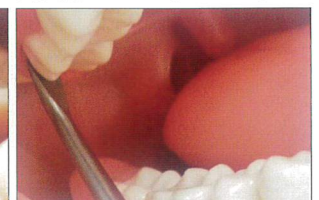
智歯: Wisdom Tooth



智歯用#NM2(カーブ)



智歯用#NM2A(リバース)



※製品改良のため、仕様の一部を予告なく変更することがあります。
 ※掲載製品の標準価格は、2022年10月21日現在のものです。 ※標準価格に消費税は含まれておりません。

株式会社マルヤマ歯科商店

製造販売元

株式会社YDM

〒355-0042 埼玉県東松山市今泉28 医療機器許可番号 11B1X10006

問 合 先 デンタル事業部 〒114-0014 東京都北区田端6-5-20 TEL03-3828-3161 FAX03-3827-8991

<http://www.ydm.co.jp/> E-mail ydm@ydm.co.jp

発売

株式会社モリタ

大阪 〒564-8650 吹田市垂水町3丁目33番18号 TEL06-6380-2525

東京 〒110-8513 台東区上野2丁目11番15号 TEL03-3834-6161

<http://www.dental-plaza.com/>