

下顎神経説明用模型

[PE-ANA012]

下歯槽神経の説明が
できる透明模型

標準価格 ¥ 25,000

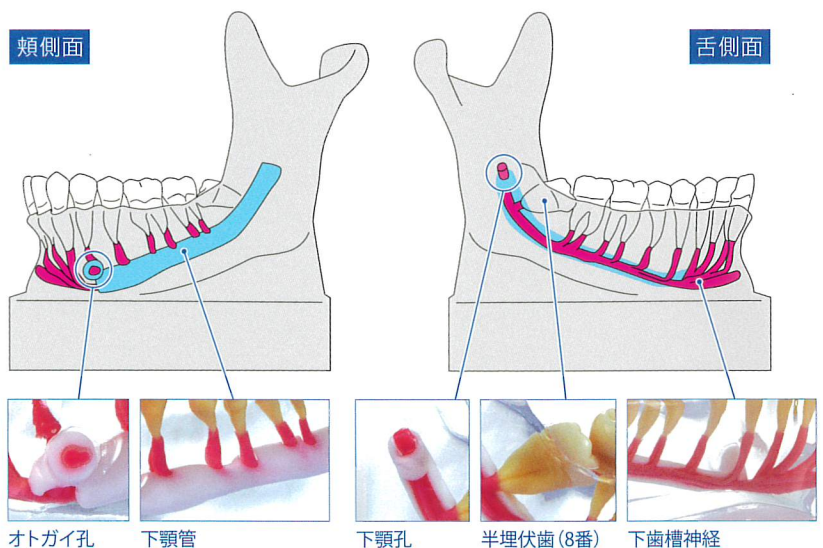
※写真はイメージです。

術前のインフォームドコンセントに!

- レントゲンと併用することで、管や神経を分かりやすく説明することができます。
- 歯と神経の繋がりや麻酔・抜歯等術式の説明にも適しています。



サイズ(約):幅105×奥行30×高さ95mm



●仕様および外観は、製品改良のため、予告なく変更することがありますので、予めご了承ください。 ●価格は2019年9月現在のものです。標準価格に消費税は含まれておりません。

株式会社 **ニッシン**

〒601-8469 京都市南区唐橋平垣町8

☎ 0120-571939 (平日 10:00 ~ 17:00)

www.nissin-dental.jp

有限会社マルヤマ歯科商店