

ベラビュー IC5



Veraview
IC5 HD+



Thinking ahead. Focused on life.



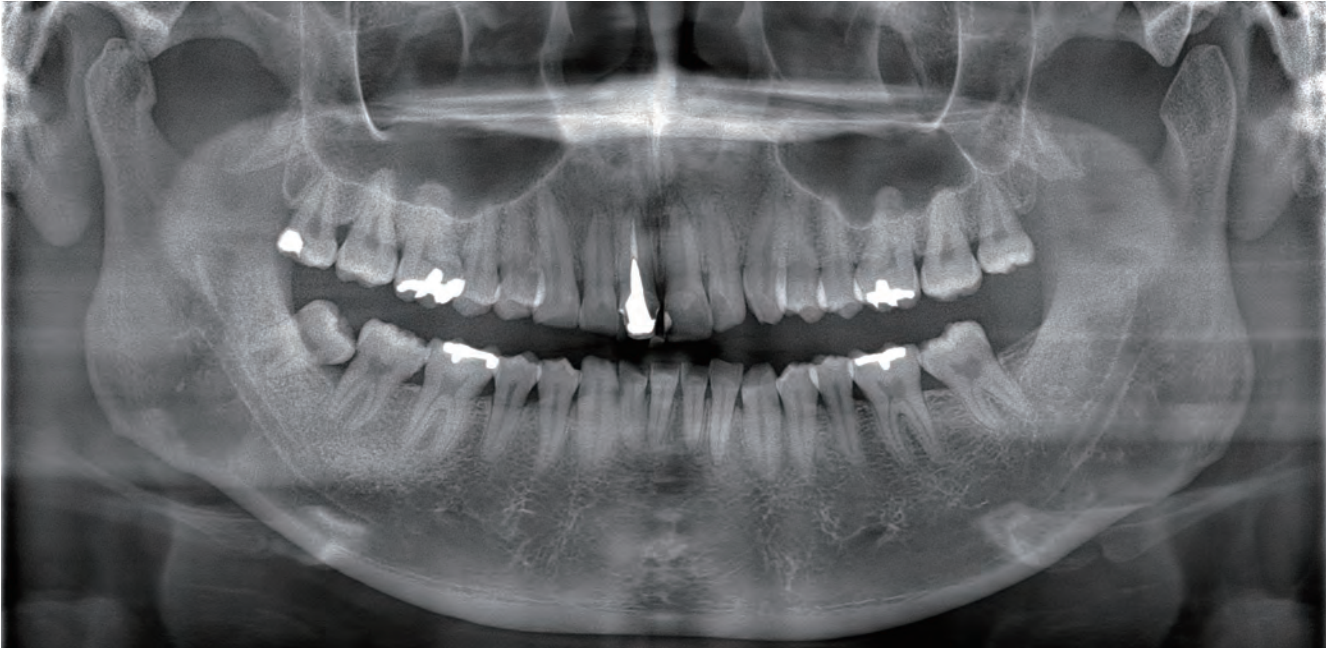
Veraview IC5 HD+

New Frontier of the X-ray

ベラビュー IC5 HD+は、パノラマ撮影を高速 8秒撮影、高解像度 10秒撮影の2つの撮影モードが選択可能です。AFP(全顎自動焦点補正)機能を搭載し、全域に渡ってフォーカスの合ったくっきりとした読影しやすい画像を提供します。さらにAGS(自動濃度強調)機能、AIE-HD(オートイメージエンハンサー)機能など洗練された多彩な画像処理を活用することで、多角的な診断に役立つことが期待できます。

Panoramic

パノラマ撮影

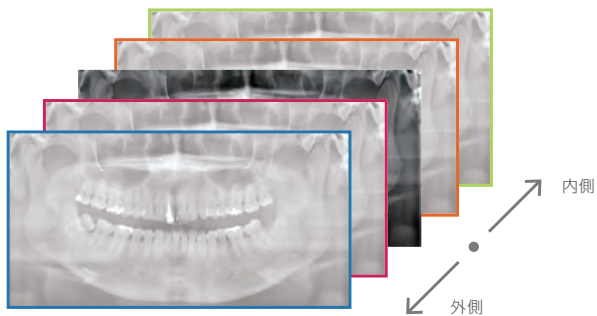


AFP + AGS + AIE-HD

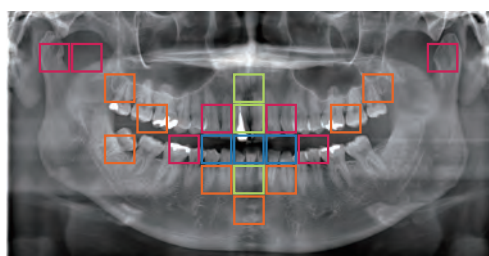
全域に渡って読影しやすいパノラマ画像

DDAE（デジタル ダイレクト オート エクスポージャー）機能により得られたダイナミックレンジの広い画像に、全域に渡ってフォーカスの合った画像を取得できる AFP（全顎自動焦点補正）機能、AGS（自動濃度強調）機能、AIE-HD（オートイメージエンハンス）機能を合わせることで、求められる部位を観察しやすい画像にして提供します。

AFP(全顎自動焦点補正)機能

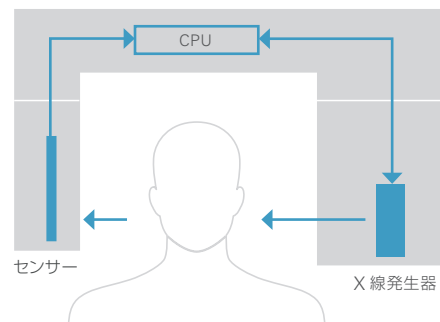


1. 断層撮影により得られる複数の画像



2. フォーカスの合っている部分を抽出し、 全域でフォーカスの合った画像を取得

DDAE（デジタル ダイレクト オート エクスポージャー）機能



撮影中にセンサーで検出した透過X線量をリアルタイムにフィードバックすることで、X線量を最適条件にコントロールし、画像のダイナミックレンジを向上させます。

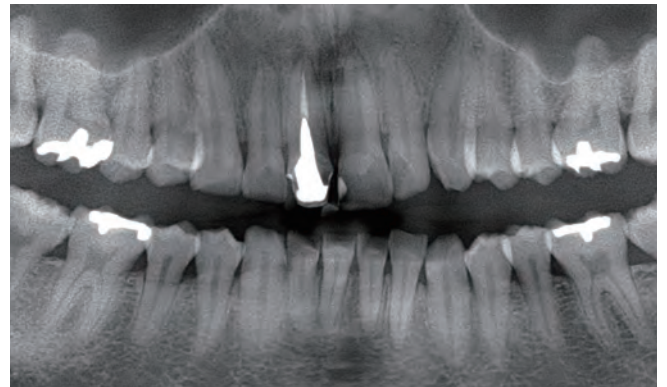
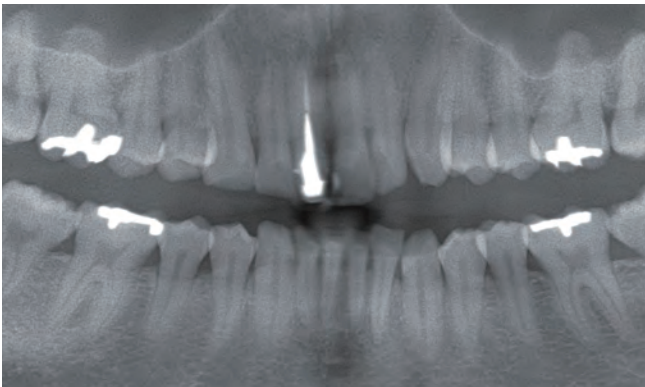


AGS(自動濃度強調)機能

AFP + AIE-HD (AGS OFF)

AFP + AIE-HD (AGS ON)

歯列、顎骨、顎関節など、パノラマ画像のほぼ全域にわたって観察しやすい濃度に自動調整できます。

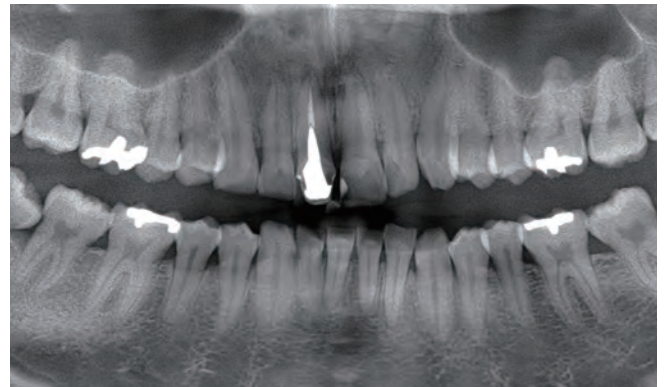


AFP(全顎自動焦点補正)機能

AIE-HD (AFP OFF)

AIE-HD (AFP ON)

断層撮影により得られる厚みを持ったデータから、全ての位置で最もフォーカスの合う部分の抽出を行い、根尖部から切端部まで全域に渡ってフォーカスの合った画像を得ることができます。



AIE-HD(オートイメージエンハンサー)機能

AFP + AGS (AIE-HD OFF)

AFP + AGS (AIE-HD ON)

パノラマ画像に最適化した画像処理を行うことで、細部までくっきりとした画像を表示します。

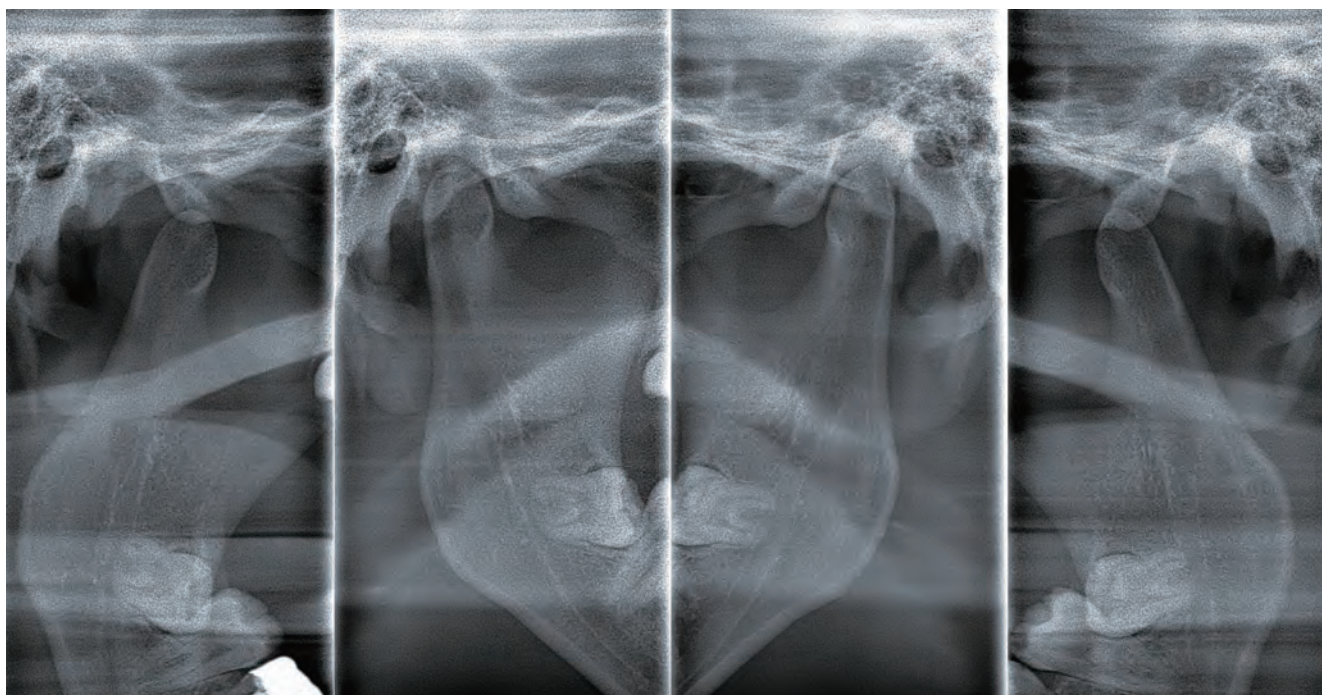
Panoramic

パノラマ撮影



小児パノラマ

子供や顎の小さい患者さんには、アーム回転範囲を狭くし、照射線量を低減します。



顎関節4分割

顎関節頭長軸方向にX線を入射させることにより、顎関節頭の形態がより鮮明に撮影できます。

Specification

製品情報

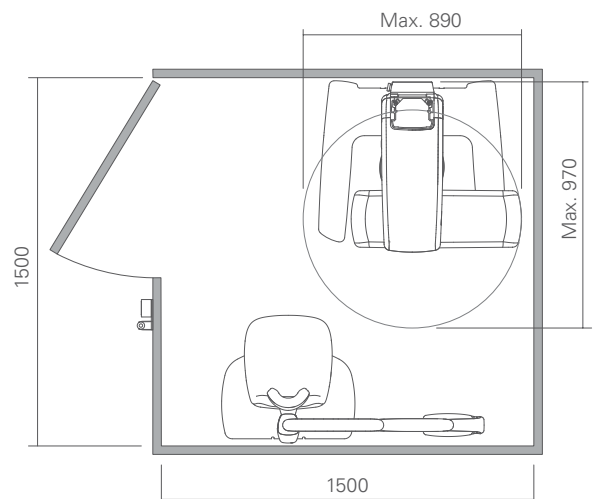
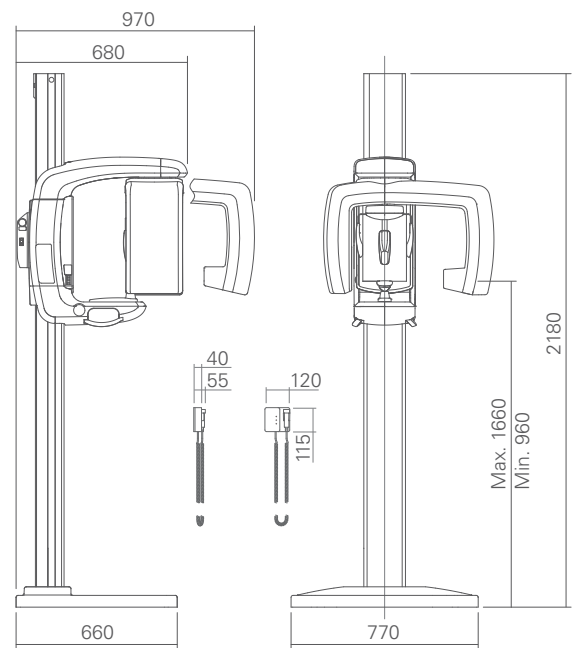
販売名: ベラビュー IC5
型式: XDP1
一般的名称: デジタル式歯科用パノラマX線診断装置
機器の分類: 管理医療機器 (クラスII) 特定保守管理医療機器
医療機器認証番号: 21500BZZ00104000
法定耐用年数: 6年 (償却年数)
製造販売: 株式会社モリタ製作所

電源: AC 100V 50-60Hz
消費電力: 1.0kVA
質量: 約110kg
X線ヘッド管電圧: 60-70kV (撮影モードにより異なります)
X線ヘッド管電流: 1-8mA (撮影モードにより異なります)
公称焦点値: 0.5

パノラマ撮影時間: ハイスピードモード (標準パノラマ) 約8秒
ファインモード (標準パノラマ) 約10秒

パノラマ撮影領域: 標準パノラマ
小児パノラマ
顎関節4分割
パノラマ画像上での距離の測定値は、実際の寸法とは異なります。

(単位: mm)



小ベース (オプション)

標準ベース

X線撮影時は必要に応じて防護服を着用してください。
設置に際しては、床および壁面に固定する必要があります。
最小設置寸法では、操作時、入退室時のスペースが狭くなる場合があります。



詳細な製品情報につきましては、こちらを参照ください。
<https://www.dental-plaza.com/article/IC-5/>

Diagnostic and Imaging Equipment

Treatment Units

Handpieces and Instruments

Endodontic System

Laser Equipment

Laboratory Devices

Educational and Training Systems

Auxiliaries



株式会社 モリタ

大阪本社 大阪府吹田市垂水町3-33-18 〒564-8650 T 06. 6380 2525
東京本社 東京都台東区上野2-11-15 〒110-8513 T 03. 3834 6161
お問合せ お客様相談センター T 0800. 222 8020(フリーコール)

株式会社 モリタ製作所

本社工場 京都府京都市伏見区東浜南町680 〒612-8533 T 075. 611 2141
久御山工場 京都府久世郡久御山町市田新珠城190 〒613-0022 T 0774. 43 7594
鳥取工場 鳥取県倉吉市谷608 〒682-0954 T 0858. 24 0005

Morita Global Site: www.morita.com

More Infos about Products: www.dental-plaza.com

ご使用に際しましては、製品の添付文書及び取扱説明書を必ずお読みください。
仕様及び外観は製品改良のため予告なく変更することがありますのでご了承ください。
このカタログに記載されている社名又は商品名は(株)モリタ、(株)モリタ製作所の保有する商標又は登録商標です。
製品の色は印刷のため、実際とは異なる場合がございます。
写真には一部オプション装備が含まれています。

PUB: NO. M207.1830-2-000.1305.8,000PH-KO-Z