

生活歯髄切断法

直接覆髄

間接覆髄

デュアルキュア型 **MTA系** 覆髄材料

セラカルPT 2g

新発売

待望の
少量タイプ
新登場



内容：セラカルPT 2g 1本
デュアルシリンジミキシングチップ（ディスペンシングチップ） 8個

歯科医院様参考価格
¥9,000

セラカルPT 4g

キャンペーン

キャンペーン期間：2024年8月21日（水）～ 10月18日（金）



内容：セラカルPT 4g 1本
デュアルシリンジミキシングチップ（ディスペンシングチップ） 15個

歯科医院様参考価格
¥16,000

特別価格

にてご提供いたします

自動練和タイプ

デュアルキュア型 MTA系 覆髄材料 Pulpotomy Treatment

健保適用

手練和不要 直接適用

TheraCal PT™

生活歯髄切断法

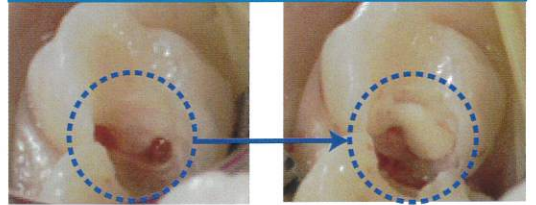
直接覆髄

間接覆髄

セラカル PT は、露髄面や湿潤象牙質に適用するデュアルキュア型 MTA 系覆髄材料です。

ビスコ社独自の製法により、疎水性モノマー、親水性レジンマトリックス、ケイ酸カルシウム（ポルトランドセメント）を配合し、覆髄に重要な **生体親和性** **カルシウムイオン放出** **強アルカリ性** **低溶解性** **高い封鎖性** を可能にしました。

乳歯部分断髄症例もセラカルPTで歯髄保護可能！！

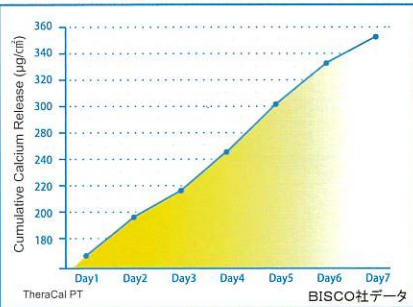


提供写真：医療法人おぎた小児歯科 荻田 匡樹 先生



カルシウムイオン放出

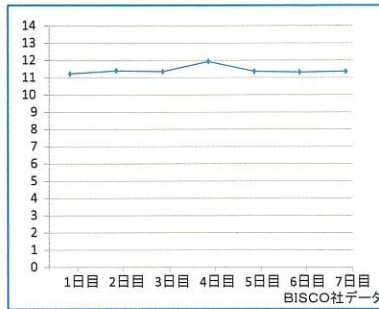
カルシウムイオン放出量（累計値）



セラカル PT を水中に浸漬し、カルシウムイオンの放出量を測定しました。セラカル PT は、持続的なカルシウムイオンの放出があることが確認されました。



強アルカリ性
pH = 11.5 ※7日間
pH



セラカル PT を水中に浸漬し、pH を測定しました。セラカル PT は、持続的な水酸化物イオンの放出があることが確認されました。



優れた物理的特性

セラカル PT の物理的特性

重合モード	曲げ強度 (Mpa)	圧縮強度 (MPa)
光重合	40	173
化学重合	24	164

BISCO社データ

X線造影性



X線造影性 (2.45 mm) を有しています。再発性カリエスやその他の修復材料との視認が容易です。



簡単操作・手練和不要

セラカル PT は自動練和タイプです。ペーストタイプのため、粉・水等の計測や手練和が不要で、必要量だけを直接適用することができます。先端のデュアルシリンジ・ディスペンシングチップは適用部位に到達しやすいように長く曲げることができます。

デュアルシリンジ
ディスペンシングチップ

20G メタルベンダブル



操作時間
45 秒
(35°C)



硬化時間
5 分*
(35°C)
※化学重合の場合

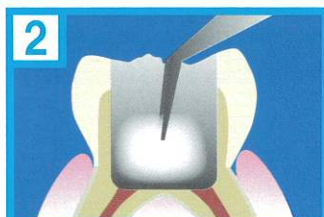


治療期間
1Day
トリートメント

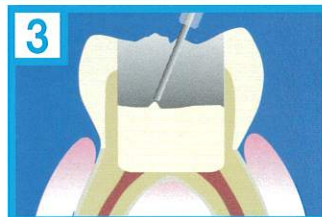
生活歯髄切断法



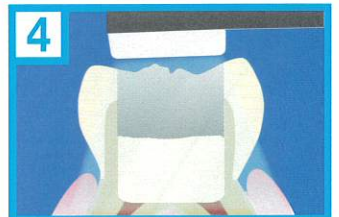
1 通常に従って歯髄を切断します。



2 生理食塩水を浸した綿球にて露髄部を軽く圧迫して止血します。



3 髄室内に直接セラカル PT を適用し、窩洞壁および辺縁に密接な適用を確実にさせます。



4 光照射 (500mW/cm²) を10秒間行います。製造業者の指示に従って、接着材、裏層材、修復材を適用してください。

本紙に掲載されている価格は2024年7月のもの(税抜)です。形態・仕様は予告なく変更することがあります。

製造業者: BISCO, Inc.(ビスコ インク社) 製造国: アメリカ合衆国 (USA)

MORIMURA

株式会社 **モリムラ**

〒110-0005 東京都台東区上野3-17-10

TEL 03-5808-9350 FAX 03-5808-9351

http://www.morimura-jpn.co.jp

●製品に関するご用命は

株式会社マルヤマ歯科商店