

BRITE +

ブライトプラス

3種類のLEDを

10個搭載して

新しくなったBRITE+



LED付
3倍拡大ミラー



レジン充填物と
天然歯を識別



自立することでの
使用性向上

 angelus[®]
Japan



① ベーシックモード

LED付3倍拡大ミラーは、お口に近づけたり離したりして、患者さまご自身の見やすい位置でご覧いただけるように設計。また、ブラッシング指導やコンサルテーションに最適です。

② サポートモード

レジン充填物と天然歯を識別でき、患者さまとの口腔内チェック、コミュニケーションに役立ちます。(う蝕・クラック・視覚的な補助に)

③ チェックモード

自立するので両手を使うことができ、口腔外の印象材やレジン等の汚れチェック、治療後の最終確認に便利です。

▼充電について



充電が無い時点から、フル充電までの時間

充電ケーブル

> フル充電まで
約4.5H/100V

> USB Type-C
※お手持ちのケーブルをお使いください



フル充電時における照射可能時間

- ① ベーシックモード ……約13時間
- ② サポートモード ……約 7時間30分
- ③ チェックモード ……約23時間30分

▼オートオフ機能



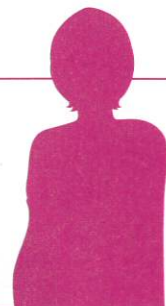
各モードでオートオフ機能を内蔵

- ① ベーシックモード / 5分
- ② サポートモード / 3分
- ③ チェックモード / 5分



＼患者さまからのうれしいお声／

最初は「ミラーにこの値段出せないよ～」と思いましたが、なかなかこのような商品が他になく、子どもたちの矯正が始まるので思い切って購入しました。ライトだけでなく拡大鏡なのが大変見やすく、子どもたちも磨き残しなど落ちていくのが面白いのか購入以来毎日使用しております。充電の持ちもよく、毎日使用しても3ヶ月に1度くらいです。兄弟で取り合いになったりもするので、もう1つ購入も検討しております(^^)



販売名:ブライト プラス / 電池容量:3.7V 2000mAh 7.4Wh / 定格入力電圧: DC5V/1A / 寸法:80×55×150mm 鏡寸法:φ57.1mm / 標準価格:12,500円(税抜)/13,750円(税込)
※ 仕様および外観は製品改良等のため予告なく変更することがあります。あらかじめご了承ください。価格は2024年7月現在 消費税別です。

● お問い合わせは下記まで

株式会社マルヤマ歯科商店

● 製造販売業: Angelus Japan株式会社 大阪府茨木市下穂積4-13-206

angelus
Japan
072-657-7756

詳しい説明は以下の
サイトからご覧ください。

