



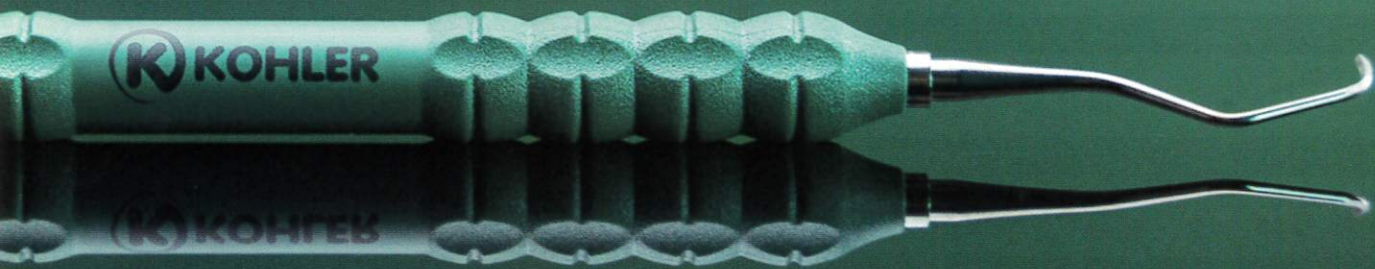
特別価格キャンペーン！

2024年4/21 (日) から 6/20 (木) まで

グレイシー デュラビリティー

GRACY DURABILITY

耐久性を追求したグレイシースクレーラー



切れ味が長期間持続！ **シャープニング回数の削減！** **シャープニングも可能！**

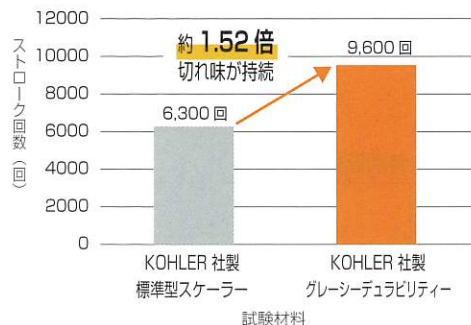
ブレード — シャープさが持続、長くお使いいただけます

- ・ アクリルに9,600回ストローク、ブラスメタルに4,800回ストロークを行っても切れ味が持続するので、シャープニング回数を抑えられます。*1
- ・ 高品質なドイツ製のステンレス鋼製で、シャープニングも可能です。

*1 ブレード耐久性試験

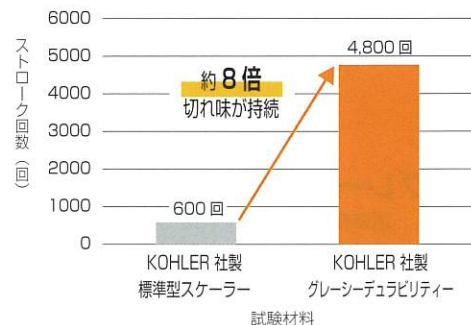
対アクリルのブレード耐久性試験結果

試験片：アクリル (テストスティック) 実施：KOHLER 社



対ブラスメタルのブレード耐久性試験結果

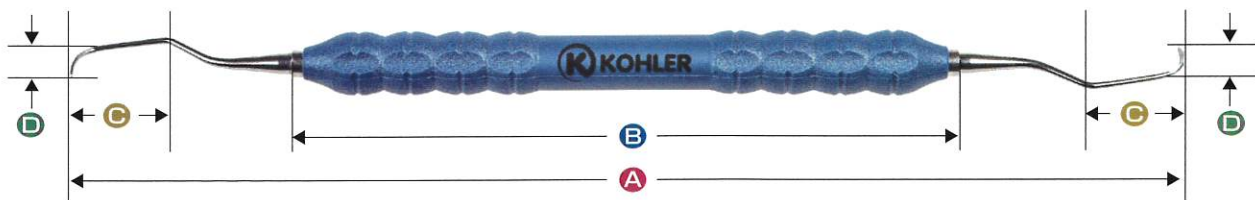
試験片：ブラスメタル (テスト用真鍮金属硬度 90HB Brinell) 実施：KOHLER 社



ハンドル — 人間工学に基づいた **Trinovo** ハンドルを使用しています

- ・ 人間工学に基づいた凹凸のあるデザインのため、滑りにくく、緻密で繊細な作業を正確に行うのに適しています。
- ・ 特殊な表面加工により、溝に付着した汚れは簡単に洗浄・滅菌することが可能です。*2
- ・ 長年医療現場で使用されてきたPEEK (ポリエーテルエーテルケトン樹脂) 製で、耐久性・耐熱性に優れています。軽量のため、作業による疲労が軽減します。

*2：KOHLER社試験による



(単位 mm, 許容誤差 ±10%)

グレイシーキュレット

グレイシーデュラビリティー レギュラー 5/6

[前歯部]

A 167 B 100 C 15 D 4.5



グレイシーデュラビリティー レギュラー 7/8

[臼歯部]

A 164 B 100 C 11.5 D 5



グレイシーデュラビリティー レギュラー 11/12

[臼歯部 (近心)]

A 167 B 100 C 9.5 D 5



グレイシーデュラビリティー レギュラー 13/14

[臼歯部 (遠心)]

A 167 B 100 C 8.5 D 4.5



グレイシーデュラビリティー レギュラー 15/16

[臼歯部 (近心, #11-12よりシャンクが鋭角)]

A 165 B 100 C 9.5 D 5



グレイシーキュレット ミニ

グレイシーデュラビリティー ミニ 5/6

[前歯部]

A 172 B 100 C 17 D 4



グレイシーデュラビリティー ミニ 7/8

[臼歯部]

A 168 B 100 C 12 D 4



グレイシーデュラビリティー ミニ 11/12

[臼歯部 (近心)]

A 170 B 100 C 12 D 3.5



グレイシーデュラビリティー ミニ 13/14

[臼歯部 (遠心)]

A 169 B 100 C 12 D 4.5



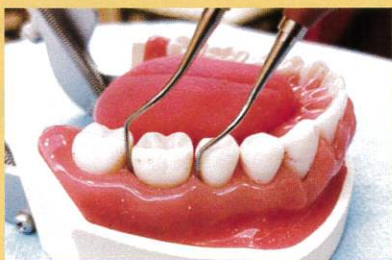
グレイシーデュラビリティー ミニ 15/16

[臼歯部 (近心, #11-12よりシャンクが鋭角)]

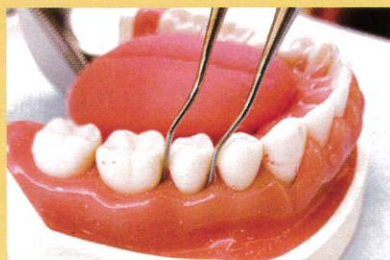
A 170 B 100 C 12 D 3.5



■ 使用例



屈曲部が歯冠にぶつかることなくフィット (11/12)



屈曲部が歯冠にぶつかることなくフィット (13/14)



スムーズなディープスケリングができる

写真提供: 株式会社 Up to You

■ 販売名 グレイシーデュラビリティー

医療機器届出番号: 13B1X00133000076

レギュラー・ミニ共通

標準価格 7,500円/本 (税込8,250円)

特別価格

フォローをお待ちしています!

新着情報やキャンペーン情報を配信しています。
右記よりは是非ご登録をお願いします!



Instagram



LINE



Facebook



メルマガ



お問い合わせは

株式会社マルヤマ歯科商店



販売元: クロスフィールド株式会社

〒130-8516 東京都墨田区江東橋1-3-6 TEL 03-5625-3306 FAX 03-3635-1060
URL: <https://www.crossf.com> E-mail: cf@yoshida-net.co.jp

製造販売元: 株式会社吉田製作所