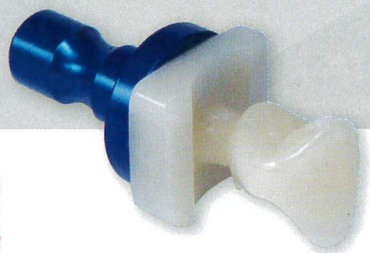


# 新発売

## ルミデント® CAD/CAM

補綴物を傷つけにくいため  
CAD/CAM 冠セット後のメンテナンスに  
適しています。

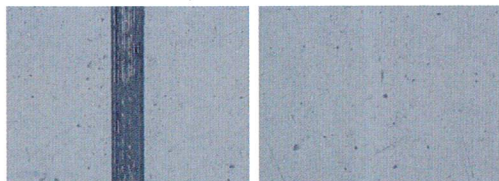


**Q.** CAD/CAM用の歯間ブラシって？

**A.** ウレタンコートをしたワイヤーは  
CAD/CAM冠を傷つけにくいことが、  
三井化学の研究機関にて確認されま  
した。

■ ウレタンコートの有無による摩耗度の違い

〈試料：当社レジンブロック(ディーマ ハイブリッドレジン ブランク プラス)〉



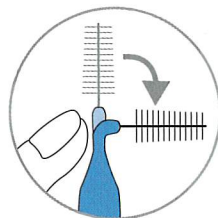
ウレタンコートなし

ウレタンコートあり

### 耐久性に優れた スーパーワイヤー使用

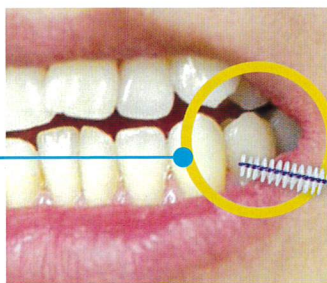
歯間ブラシ専用開発された超硬ステンレス  
ワイヤーを使用。強いワイヤーと極細通過径を  
両立させ、操作性に優れた耐久性のあるブラシ  
を実現しました。

### フレキシブルネック



自由な角度に変えられ  
前歯部、臼歯部のどの  
角度にもフィットします。

CAD/CAM冠を入れたらルミデント® CAD/CAMを使いましょう。



CAD/CAM冠に傷がつくと、ステイン  
が沈着しやすくなり、着色の原因と  
なります。着色すると暗く見えてしま  
うなど、審美性が失われてしまいます。

■ お問い合わせとご用命は…

有限会社 マルヤマ歯科商店

■ 販売元

クルツァー ジャパン 株式会社

本社：〒113-0033 東京都文京区本郷4-8-13 TEL.03-5803-2151  
仙台営業所：〒981-3133 仙台市泉区泉中央3-30-6-102 TEL.022-371-1007  
名古屋営業所：〒461-0004 名古屋市東区葵1-13-18 TEL.052-935-5451  
大阪営業所：〒590-0982 堺市堺区海山町4-174 TEL.072-242-6410  
福岡営業所：〒812-0011 福岡市博多区博多駅前3-6-12 TEL.092-472-0720  
フリーダイヤル：0120-230-331 (受付時間10:00~16:00/土・日・祝日を除く)

www.kulzer.co.jp