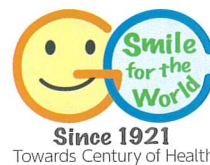


ジーシー ジーセム ONE neo

歯科接着用レジンセメント



毎日が ONE DAYS

メタル修復物には ジーセム ONE neo & プライマーで全ての修復物に

ショートスパン^{※1}はこれ一本で。 毎日使える ジーセム ONE neo

合着・接着の **約88%** はショートスパン症例です。^{※2}

約 **88%**

スムーズなSET作業と使いやすさへのこだわりで生まれた ジーセム ONE neo。修復物・支台歯を選ばず、スピーディに硬化するため毎日の臨床の約88%を占めるショートスパン症例に最適なセメントです。

※1 1~3歯以内の症例
※2 平成28年社会医療診療行為別統計 平成28年6月審査分より

メタル修復物は **ジーセム ONE neo** だけで強固に接着

歯科用合着・接着材料 I

17点

プライマー
不要

修復物	支台歯		
	天然歯	メタルコア	レジンコア
メタル			

メタルクラウン (金銀パラジウム合金)



支台歯側

修復物側 (ジーセム ONE neo)

それ以外にもさまざまな症例に

メタル修復物以外の強固な接着を必要とする症例には、プライマーを併用することですべての修復物に使用することができます。

CAD/CAM冠 (セラスマート270)

ガラスセラミックス インレー (イニシャル LiSi プレス)

ジルコニアクラウン



修復物側 (G-マルチプライマー)
修復物側 (ジーセム ONE neo)
支台歯側 (接着強化プライマー)

修復物側 (G-マルチプライマー)
修復物側 (ジーセム ONE neo)
窩洞側 (接着強化プライマー)

修復物側 (G-マルチプライマー)
修復物側 (ジーセム ONE neo)
支台歯側 (接着強化プライマー)

■ 使用可能な各種修復物と操作性

合着・接着セメント	部位	インレー・アンレー				クラウン				ブリッジ		ポストコア		ベニア				操作余裕時間 (23℃)	余剰セメントの除去時間	口腔内保持時間	
		材料	メタル	ジルコニア	ハイブリッドレジン	セラミック	メタル	ジルコニア	CAD/CAM冠	ハイブリッドレジン	セラミック	メタル	ジルコニア	メタルコア	ファイバーポスト	レジンコア	ハイブリッドレジン				セラミック
G-CEM ONE neo		○	○	○	○	○	○	○	○	○	○	○	○	○	○	△	△	△	2分30秒	1分 1分30秒 (化学重合の場合)	4分以上
ジーセム ONE neo		○	○	○	○	○	○	○	○	○	○	○	○	○	△	△	△	2分30秒	1分 1分30秒 (化学重合の場合)	4分以上	

◎: 最適 △: 使用可能 (多数歯のポジショニングが必要なケースには非推奨)

硬化速度・余剰セメント除去の タイミングを最適化

ポロッと取れる余剰セメント

ジーセム ONE neo の余剰セメントは、歯肉縁下や歯間部でちぎれにくく、どんな症例でも綺麗に除去できます。



口腔内装着



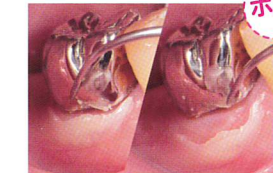
タックキュア (光照射1秒程度)



余剰セメント半硬化



ポロッと取れる



メタルクラウン (金銀パラジウム合金)



CAD/CAM冠 (セラスマート300)



ジルコニアクラウン

スムーズな硬化で診療をスピーディに

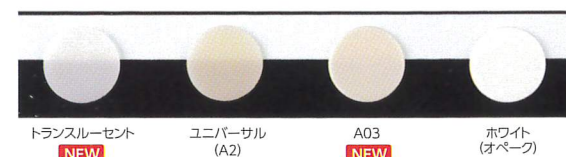
余剰セメントは、口腔内セット後、約1分~1分30秒の間、またはタックキュア (光照射1秒程度[※]) で、半硬化状態になり一塊で除去できます。

※ 光照射機の性能や照射時間により異なります。



幅広いニーズにお応えできる全4色

色調「ホワイト (オパール)」は余剰セメントの取り残しの確認が容易で、遮蔽性が高くメタルコア症例でも審美的に仕上がります。さらに従来の2色に加え、シェードの色調調整に便利なAO3と、透明性の高いトランスルーセントを追加しました。



正確な計量・経済的な採取

CD (カートリッジデリバリー) システムの採用により、セメント採取が簡便に行えます。またエコスツーパー (別売) を装着することで1クリックでインレー、2クリックでクラウンの適量 (目安) の採取を誰にでも簡単にでき、経済的に使用できます。



CDディスペンサーⅢのレバーにエコスツーパーを装着するだけでセット完了。



1クリック

2クリック

なめらかで軽い練和感

ペースト性状が柔らかく、なめらかで軽い練和感、2つのペーストは固さも同じで馴染みがよく安定した物性が得られます。



しっかり10秒間練和

操作しやすいペースト性状

練和されたペーストは、流動性を抑え塗布しやすい性状です。圧接時の浮き上がりの心配がなく、圧接後は垂れにくく歯肉縁下に流れ込みにくいペースト性状です。



被膜厚さ約5μm

メタル修復物以外の強固な接着を必要とする症例には G-マルチプライマーを修復物側へ、接着強化プライマーを支台歯・窩洞側へ塗布

メタル修復物以外の接着におけるステップ例

必ず修復物ごとに適切な前処理を行ってください。

- ① CAD/CAM冠内面の前処理
アルミナサンドブラスト処理
粒径: 25~50μm
噴射圧: 0.1~0.2MPa
- ② 支台歯の清掃
超音波スケーラー、
PTCブラシなどを用
いて仮着材を除去
- ③ 試適後の清掃
試適後、リン酸によっ
て清掃し、十分に水
洗・乾燥

全ての修復物に塗布可能
G-マルチプライマー

- すべての修復物に対応するので塗り分け不要
- 修復物へのシランカップリング処理

0秒放置 乾燥

修復物

G-マルチプライマー

ジーセム ONE neo

支台歯

接着強化プライマー

ガラスセラミックス

ジルコニア

ファイバーポストレジンコア

メタルコア

術前

CAD/CAM冠16の症例

接着強化プライマーを支台歯に塗布

G-マルチプライマーを修復物に塗布

セメントを修復物に塗布

口腔内セット

タックキュア(光照射1秒程度)

術後

余剰セメント除去後
最終硬化(4分以上)

全ての支台歯・窩洞に塗布可能
接着強化プライマー

- すべての支台歯、窩洞に対応するので塗り分け不要
- 「G-プレミオ ボンド」で実績のある接着性モノマーを配合、さらにタッチキュア効果(重合促進効果)により強固に支台歯、窩洞に接着。

10秒放置 強圧エア-5秒乾燥

化学重合(約1分間保持)

プライマー処理早見表

修復物	・メタル	・ジルコニア	・CAD/CAM冠 ・ハイブリッドレジン ・ガラス(プレス)セラミックス ・ファイバーポストレジンコア(間接法)
修復物に塗布 G-マルチプライマー	— 不要	○ 適宜	● 必要
支台歯(歯質・メタル・レジン) 窩洞に塗布 接着強化プライマー	— 不要	○ 適宜	● 必要

形成・適合条件等、強固な接着を必要とする症例

■ タッチキュア効果(重合促進効果)

CAD/CAM冠
セット時に効果を発揮!

支台歯(窩洞)に塗布された接着強化プライマーとセメントが接触することにより、プライマー中に含まれる化学重合開始剤がセメントの硬化を促進し、支台歯(窩洞)側から重合反応が始まり、装着後、接着界面から安定した接着性を発現します。

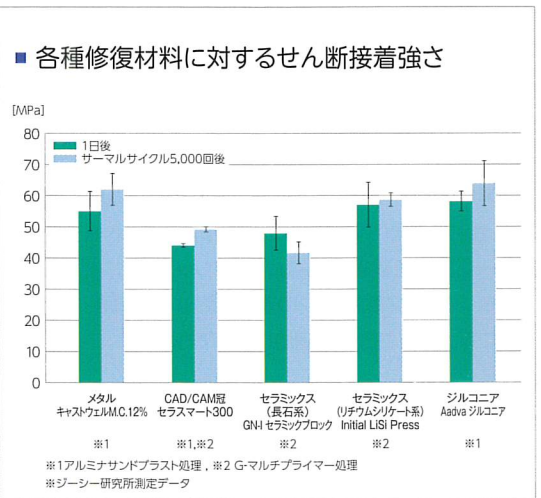
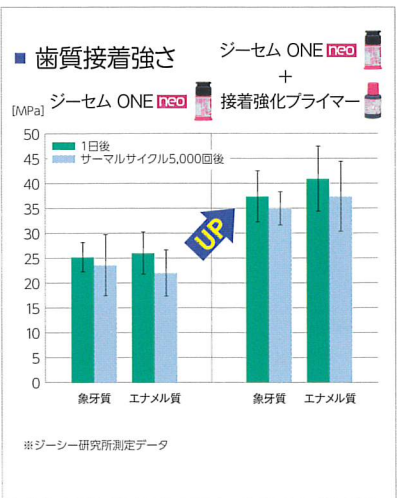
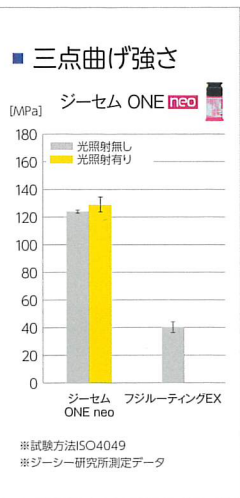
■ 脱離クレーム率0.0004%

先生方よりお寄せいただいた脱離情報、ジーセム ONEでの推定SET本数より算出。

ジーセムONE使用時にユージール系製剤、過酸化水素水、クエン酸系歯面処理剤等を併用すると、接着を阻害する可能性があります。

脱離クレーム率 0.0004%

※集計期間: 2018年3月~9月(当社調べ)



ジーシー ジーセム ONE neo

製品専用サイトはこちら

ジーセム ONE neo



<https://www.gcdental.co.jp/gcemone-neo/>



色調●4色=ユニバーサル(A2)、ホワイト(オペーク)、A03、トランスルーセント
 包装・希望医院価格●1函:カートリッジ(7.6mL)1本、練和紙(No.22)1冊、テクニカルチャート1部
 =¥6,000
 <バリューパック>
 色調●2色=ユニバーサル(A2)、ホワイト(オペーク)
 包装・希望医院価格●1函:カートリッジ(7.6mL)3本、練和紙(No.22)1冊、テクニカルチャート1部
 =¥16,200
 管理医療機器 228AKBZX00104000

【色調の選び方】

ジーセム セラスマート
のメタルコアオペーク
色をご使用の方は。

→

ジーセム ONE neoの
ホワイト(オペーク)色
をおすすめ。
金属または濃淡差の激しい
支台歯を、遮蔽したい
症例におすすめ。

歯冠修復物接着用プライマー ジーシー G-マルチプライマー



包装・希望医院価格●1函:4mL 1本=¥8,400
 管理医療機器 228AABZX00003000
 製造販売元 株式会社ジーシーデンタルプロダクツ

支台歯・窩洞接着用プライマー ジーシー ジーセム ONE 接着強化プライマー



包装・希望医院価格●1函:4mL 1本=¥5,000
 管理医療機器 228AKBZX00104000

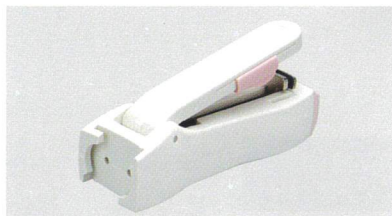
- 修復物側・支台歯、窩洞側ともに簡便で
強固な接着を実現する1液性のプライマー

接着性モノマー	修復物側 G-マルチプライマー	支台歯、窩洞側 接着強化プライマー	接着対象
リン酸エステル系モノマー [MDP] ^{※1}	○	○	歯質、非貴金属、ジルコニア
チオリン酸エステル系モノマー [MDTP] ^{※2}	○	○	貴金属
シランカップリング剤 [γ-MPTS]	○	—	セラミックス(長石系/リチウムシリケート系) ハイブリッドレジン(CAD/CAM冠含む)
4-MET	—	○	歯質

※1 MDP:10-methacryloyloxydecyl dihydrogen phosphate
 ※2 MDTP:10-methacryloyloxydecyl dihydrogen thiophosphate

関連製品

ジーシー CDディスペンサー III



包装・希望医院価格●1函:1個=¥2,500
 一般医療機器 09B2X00010G00063

ジーシー CDディスペンサー III エコストップパー



包装・希望医院価格●1函:1個=¥640
 一般医療機器 09B2X00010G00063
 ※CDディスペンサー(金属)は使用できません。

プラスチックハラ



ブルー(No.1)
 色調●2色=青、白
 包装・希望医院価格●1本(No.1)=¥130
 ピンク(No.4)
 色調●1色=ピンク
 包装・希望医院価格●1本(No.4)=¥130

※掲載の価格とジーシー研究所測定の見積データは、2019年1月現在のものです。
 ※価格は希望医院価格です(価格には消費税は含まれておりません)。
 ※色調は印刷のため、現品と若干異なることがあります。

ご使用に際しましては、必ず製品の添付文書をお読みください。

発売元 **株式会社 ジーシー** / 製造販売元 **株式会社 ジーシー**
 東京都文京区本郷3丁目2番14号 東京都板橋区蓮沼町76番1号

DIC(デンタルインフォメーションセンター) 支店
 お客様窓口 ☎0120-416480 ●東京(03)3813-5751 ●大阪(06)4790-7333
 受付時間9:00a.m.~5:00p.m.(土曜日、日曜日、祝日を除く)
<http://www.gcdental.co.jp>

営業所
 ●北海道(011)729-2130 ●名古屋(052)757-5722
 ●東北(022)207-3370 ●九州(092)441-1286

有限会社 マルヤマ歯科商店