

# CRマスター

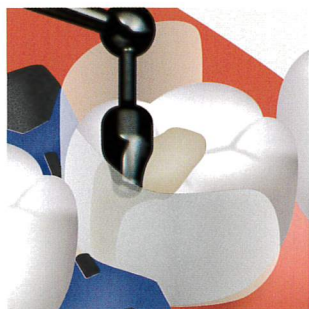
歯科用充填器

様々な部位に適応する3種類の充填器  
簡単なステップで複雑な窩洞にも対応

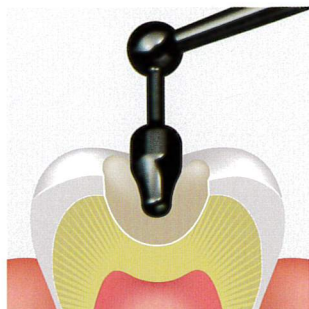


※実寸大

繊細な作業に適した細い柄と  
グリップしやすく操作性に優れた形状でスムーズな  
CR充填を可能にする3種類6形態の多機能充填器です。



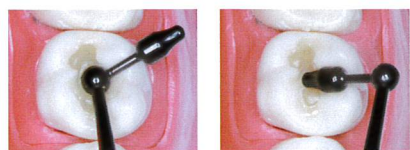
**Step1. 隣接面充填**  
マトリックスを圧接する際、充填器の形状を利用して自然なコンタクトを付与します。



**Step2. 咬合面充填**  
適正な方向に充填圧を与え、緊密なレジン充填を行います。



**Step3. 形態修正**  
小窩裂溝に先端を合わせ、残存歯質の傾斜に沿うように引く動きで伸ばしながら整え、自然な形態を作成します。



**point**  
リストはそのままの状態、柄を左右に回転するだけで、様々なアプローチが容易に行えます。



**point**  
充填後に先端で小窩の的確な印記が行えます。

- ・柄の中央についたくぼみで、ピックアップがスムーズに行えます。
- ・柄が短いため、持ち替え時の手繰り寄せなど、無駄な動きを抑えます。
- ・本体カラーは口腔内で目立つ黒を採用。レジンの識別が容易です。

**マイクロスコープ使用時は**

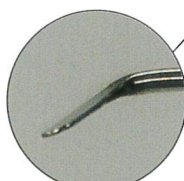
- ・柄が短いため、鏡筒に干渉しません。
- ・柄の指先位置に凹みがあることで、目視なしでも正しいグリップの方向がわかります。
- ・アシスタントに柄側面の番号を伝えるだけでスムーズな受け渡しができるため、術者は視線を外す必要がありません。
- ・細く短い柄は映り込みが少なく視界の邪魔になりにくいため、快適に治療が行えます。



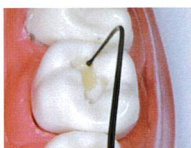
製品のページもぜひご覧ください。  
(症例動画有)



**point**  
日本人の前歯部歯冠長を考慮した設計。歯軸に沿って垂直にアプローチできます。



**point**  
先端にはエッジがついており、光重合後の隣接面の余剰レジンを除去しやすい形状となっています。



**point**  
フロアブルレジン填入時、先端の球で窩壁に気泡が入るのを防ぎます。



形態修正時は、球を利用してフロアブルレジンを盛り上げることで、自然な隆線を作成することができます。



**オートクレープ可**

一般名称: 歯科用充填器  
販売名: CRマスター  
医療機器届出番号: 27B1X00109000324  
医療機器の分類: 一般医療機器(クラスI)

●標準価格の後の数字は品目コードです。●掲載商品の標準価格は、2017年6月21日現在のものです。標準価格には消費税等は含まれておりません。●ご使用に際しましては、製品の添付文書及び取扱説明書をお読みください。  
●仕様及び外観は製品改良のため予告なく変更することがありますのでご了承ください。●製品の色は印刷のため、実際とは異なる場合がございます。